

We Can Medicines CO. LTD
佑全藥品股份有限公司

May/2023

股票代號：6929

投資人關係聯絡人：文德蘭

電話(04)2358-2999

Email：pub6929@yourchance.com.tw

佑全藥品股份有限公司 法人說明會

你我健康美麗的守護源自佑全藥品的專業服務

免責聲明

此內容由佑全藥品股份有限公司提供，其目的僅作為訊息提供，並不具有購買/銷售或由第三方作為營利之目的。

此內容可能包含佑全藥品股份有限公司其管理階層前瞻性之聲明，如預估其目前可獲得之信息。這些陳述是佑全藥品股份有限公司管理層級之意見，本公司不會保證這些信息的準確性、可靠性和完整性，因可能有重大的風險導致與前瞻性陳述產生顯著差異，投資者不應該過份依賴此內容。可能的風險包括但不限於經濟條件、外匯匯率波動、市場環境變動、法規的變動及不可抗拒之天災因素。

本公司並無義務更新任何前瞻性聲明資訊，除非法律要求，本公司將不負責更新或公告新資訊、未來項目或其他的訊息。

大綱

- 公司簡介
- 經營實績
- 競爭優勢
- 未來展望

公司資訊



佑全藥品股份有限公司

(股票代號:6929)

成立時間：2000年
實收資本：新台幣四億元



員工數:951人



門市數:148家



藥品、營養保健品、美妝
保養品、婦嬰用品、個人
清潔用品、日常用品、樂
齡商品、寵物用品

董事長



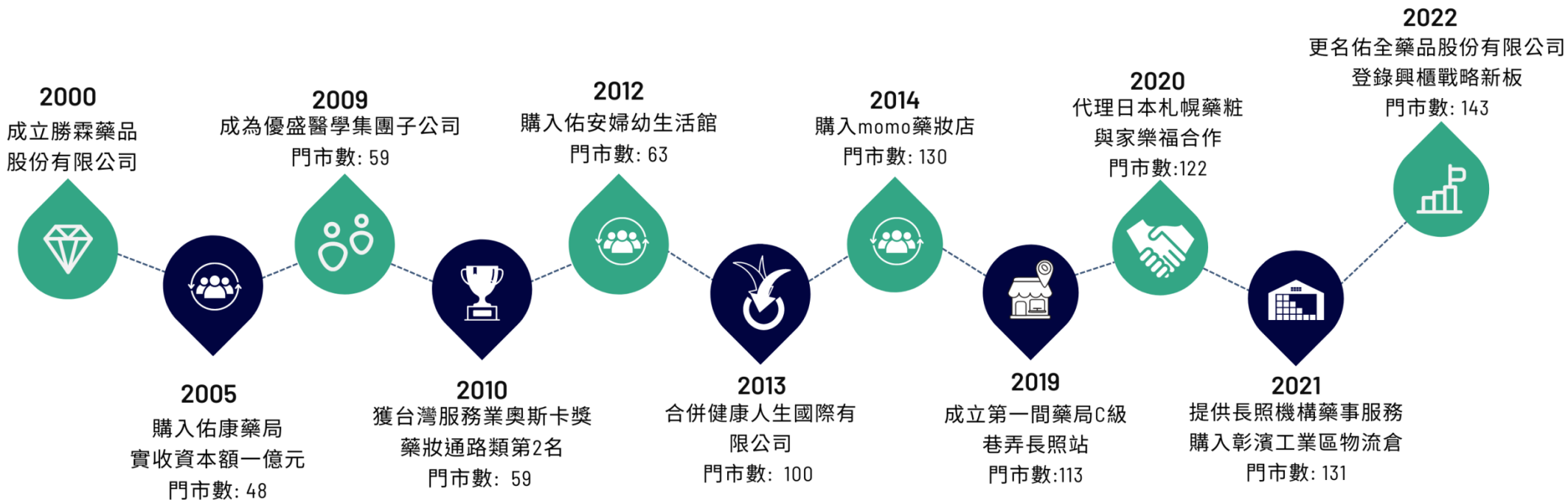
鄭振文先生

總經理



文德蘭女士

歷史沿革



股東結構



優盛醫學科技股份有限公司

全球醫療保健市場的領導者，致力於居家保健及醫療產品的研發與精進，主要提供預防、監測及治療的居家醫療器材，唯一擁有垂直整合工廠，具備國際級製造能力。



生達化學製藥股份有限公司

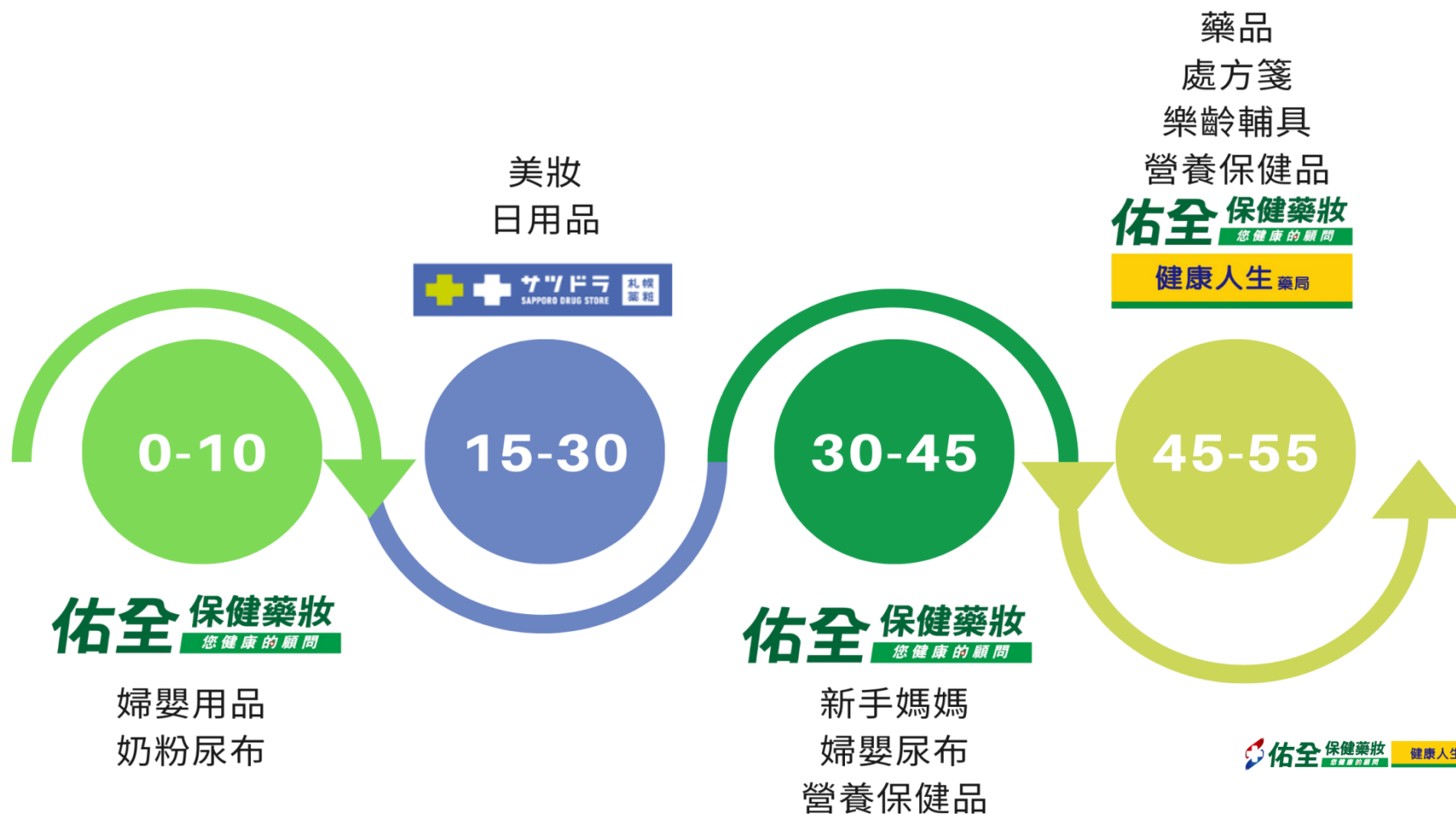
主要營業項目為西藥製劑，具有利基、有潛力的品項進行學名藥國內外開發，並掌握原料藥與上下游供應商，主要產品包括西藥製劑、保健食品、原料藥。



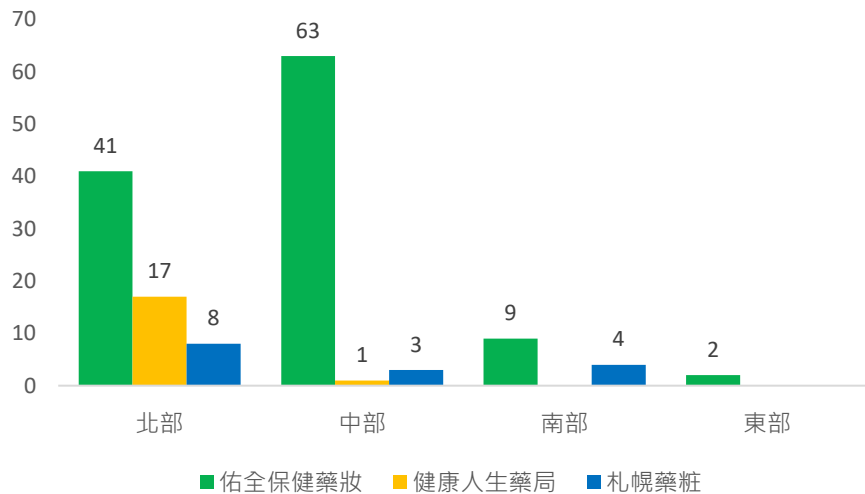
富邦媒體科技股份有限公司

為台灣線上零售業龍頭，旗下含momo購物網、摩天商城、電視購物及型錄。開發短鏈物流佈局積極擴展物流服務。

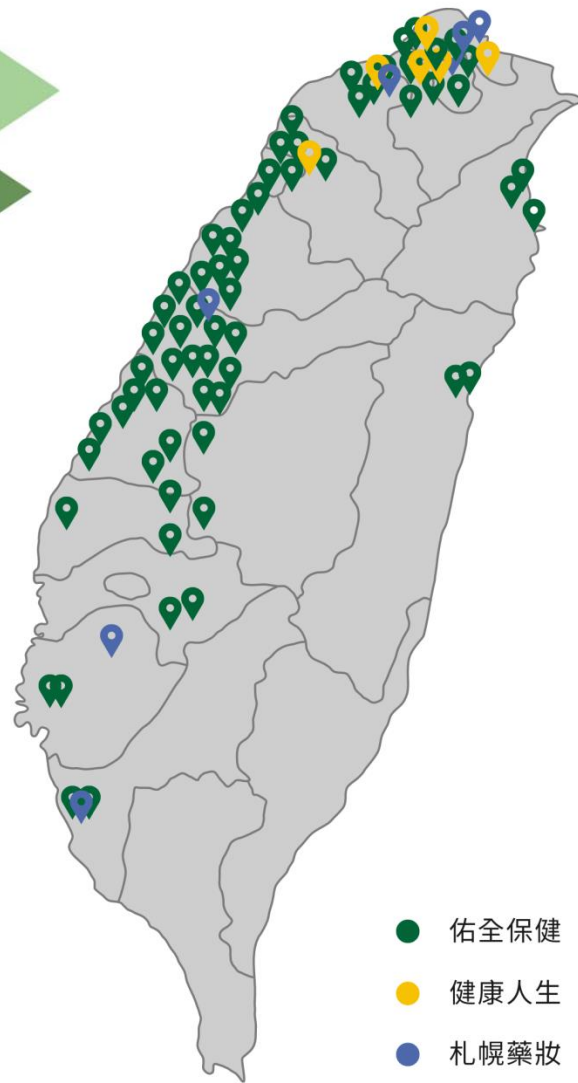
通路型態



門市分部



佑全保健藥妝	115
健康人生藥局	18
札幌藥粧	15

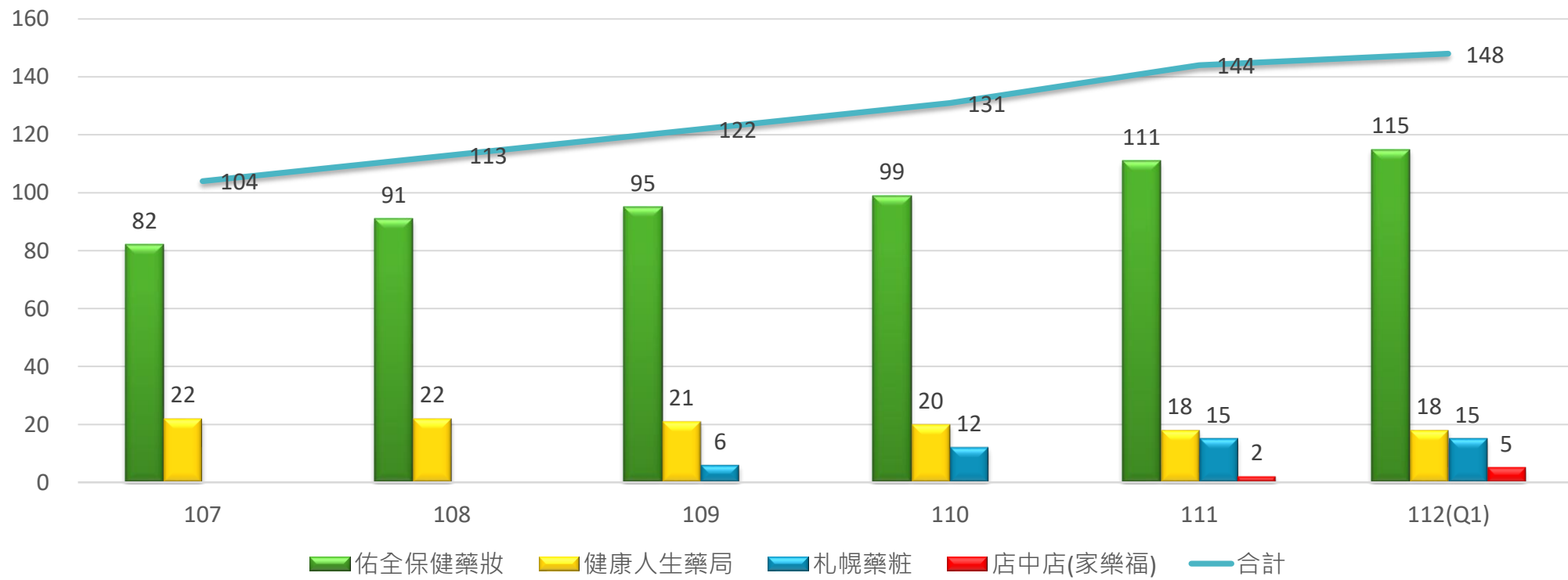


- 佑全保健
- 健康人生
- 札幌藥粧

經營實績

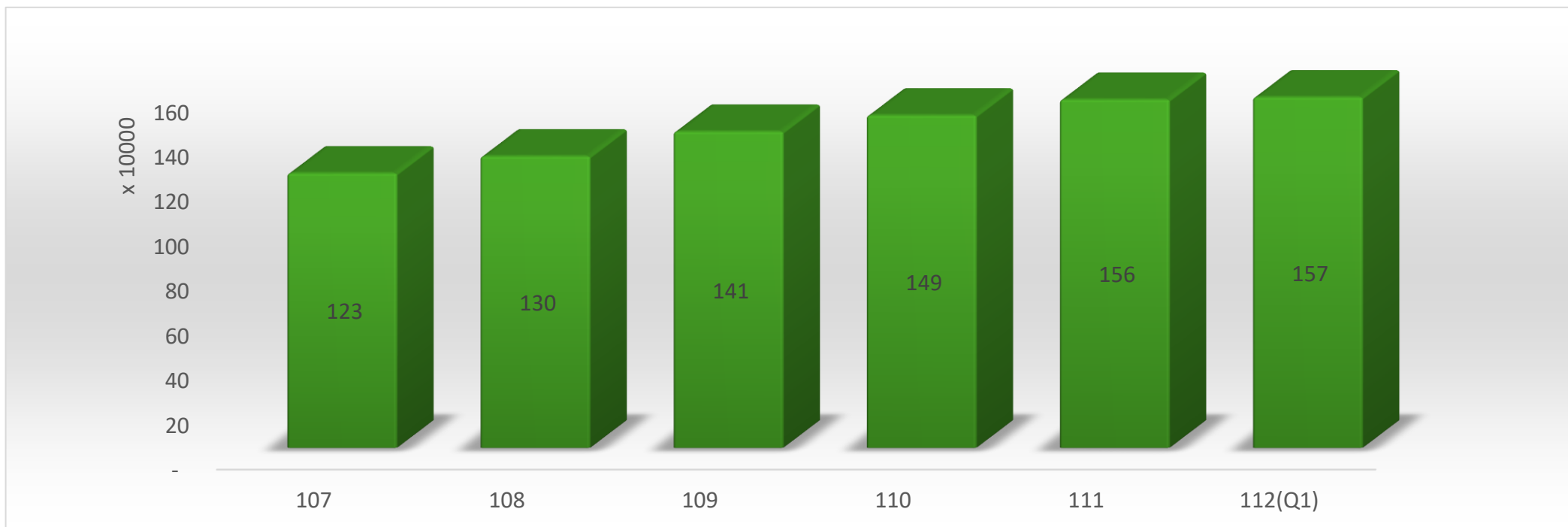


近五年門市數



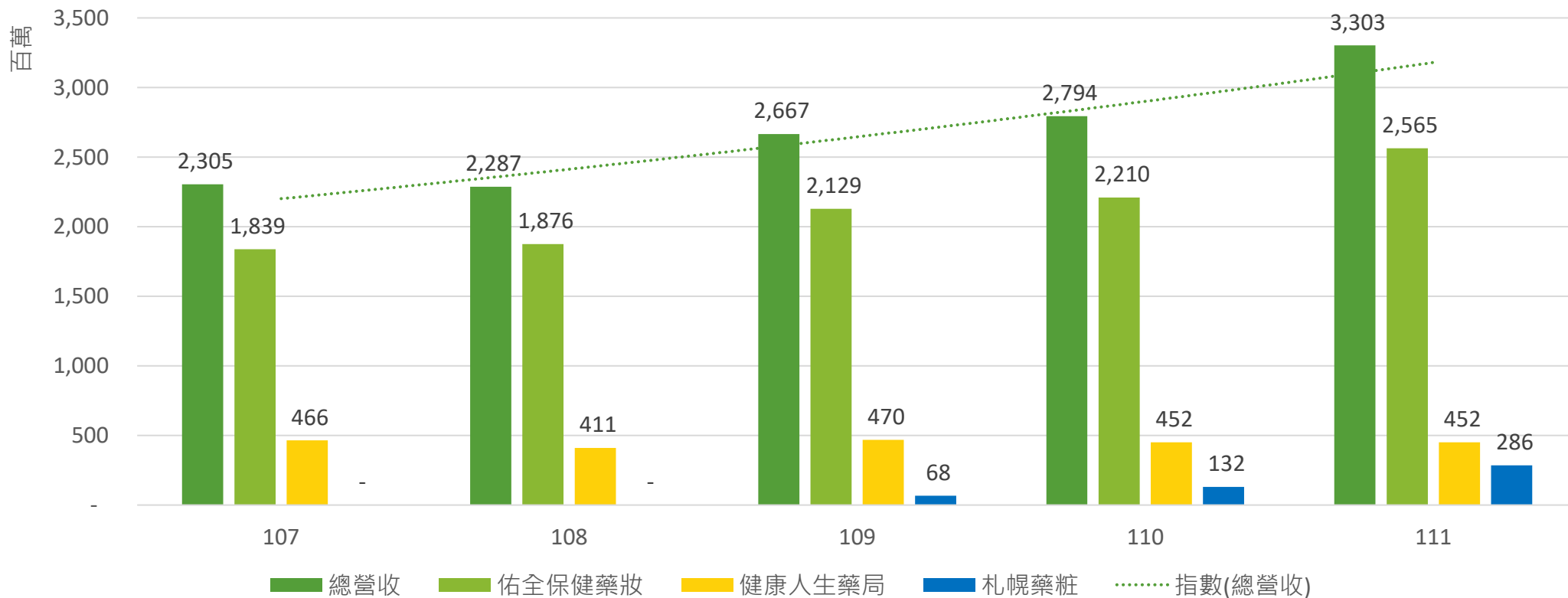
近五年會員數

單位:萬

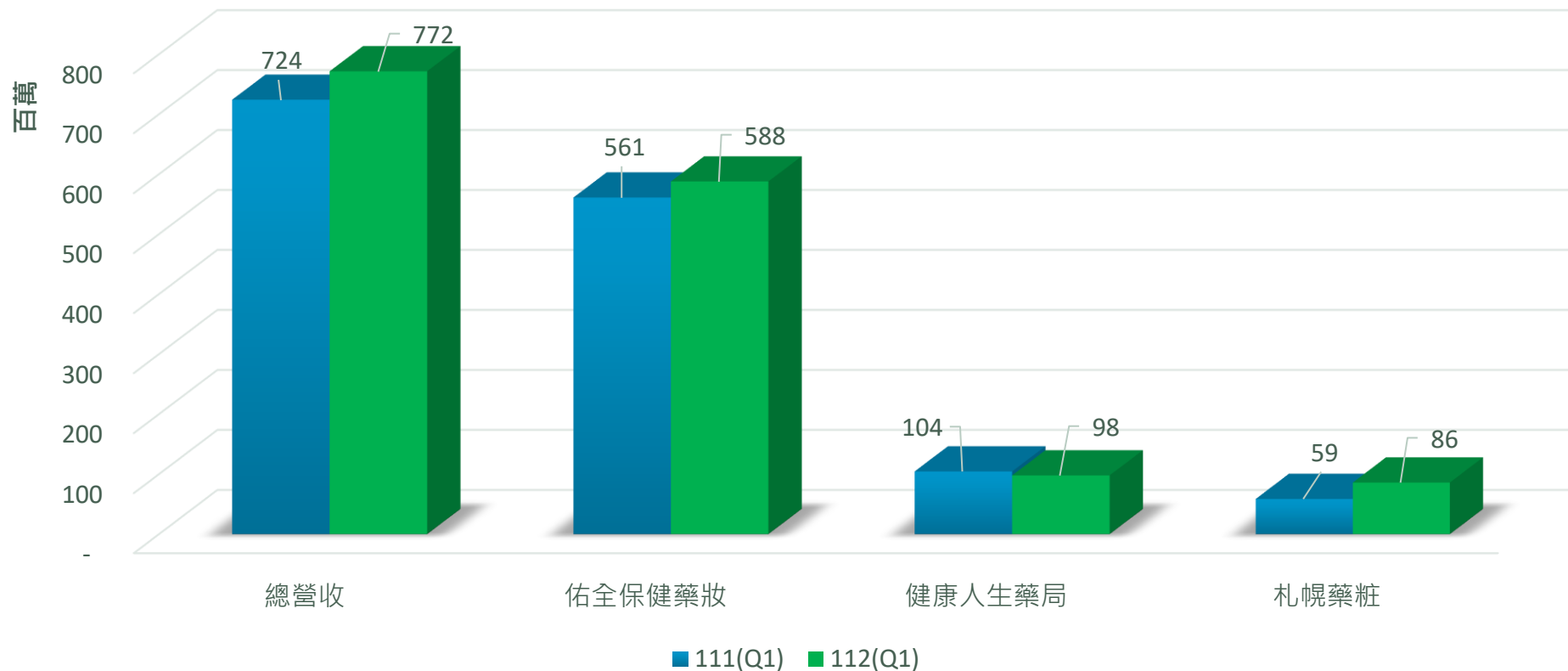


註: 會員含一般會員、白金會員、媽媽會員及寶寶會員

近五年營業收入



與去年Q1營收比較表



近五年損益表

單位:千元

項目 \ 年度	107	108	109	110	111
營業收入	2,304,700	2,287,208	2,666,748	2,794,071	3,302,732
營業毛利	704,313	716,705	868,449	916,548	1,111,591
毛利率(%)	30.56%	31.34%	32.57%	32.80%	33.66%
營業外收入 及支出	19,764	22,246	8,068	8,468	3,929
稅前損益	(7,726)	4,176	42,708	38,794	121,128
稅後損益	(7,726)	4,176	42,708	38,794	100,054
每股盈餘(元)	(0.25)	0.13	1.33	0.97	2.50

111年商品別銷售佔比

主要產品	109年度		110年度		111年度	
	合併營收	營業比重(%)	合併營收	營業比重(%)	合併營收	營業比重(%)
藥品	676,227	26.87%	697,724	26.99%	804,066	27.64%
保健食品	542,720	21.56%	565,700	21.89%	583,344	20.05%
婦嬰用品(含奶製品)	445,412	17.70%	426,494	16.50%	416,326	14.31%
醫療用品	406,820	16.16%	440,079	17.03%	570,099	19.60%
美妝及生活用品(含紙製品)	445,635	17.71%	454,710	17.59%	535,353	18.40%

核心競爭力-

結合集團創造新服務量能

rossmax
優盛醫學



德國研究中心

瑞士產品發展設計



血壓量測
血氧與血管健康量測
血糖量測
體重體脂肪量測
體溫量測

rossmax
healthstyle APP

核心競爭力-

結合集團創造新服務量能



符合國家標準製造及對產品的品質保證

- 生達製藥專營西藥製劑；
- 生展公司專營生物科技技術產銷保健食品；
- 端強公司則專營新安琪兒嬰幼兒奶粉及成人營養補充品
- 團隊彼此分工合作、資源共享、垂直整合、水平擴張，得以充分發揮組織最大功能，
- 朝完整且全方位健康產業邁進。



核心競爭力-

與日本札幌藥粧合作強化商品多樣性

- 日本連鎖藥妝店集中度高，約在70%競爭激烈
- 日本連鎖藥妝店具有產品更新快、品類豐富的特點
- 快速引進日系商品強化商品之多樣性



註:資料來源於前瞻產業研究院《中國藥妝行業品牌競爭與投資機會分析報告》

孕育人才-

建立產學合作培育出符合所需之核心關鍵人才

- 與學校建立良好的合作關係與穩定的人才來源
- 強化青年人才的技術與實務能力
- 縮短新人招募的時間和磨合期，降低招募成本



嘉南藥理大學
Chia Nan University
of Pharmacy & Science



新生醫護管理專科學校
Hsin Sheng Junior College of Medical Care and Management



嶺東科技大學
LING TUNG UNIVERSITY



MUST 明新科技大學
Minghsin University of Science and Technology



環球科技大學
TransWorld University



政大
NATIONAL CHENGCHI UNIVERSITY

產業未來發展



積極擴展門市

整併期



2021
門市數: 143



2022



2023

門市數: 20% 成長



2024



2025



擴展期



門市店型



智慧樂活門市



札幌藥妝



家樂福店中店



兒童遊戲區



樂齡門市



未來展望

- 建立異業合作模式,加惠顧客
- 與藥局同業進行合作創造經濟規模
- 持續加強與日本札幌合作

邁向多元整合的通路市場

- 擁有有專業的樂齡門市人員與後勤支援人力，成為消費者最信認的健康顧問
- 與照護業者整合
- 加強藥局與社區的連繫活動

加深銀髮市場開發輔具醫材

- 開拓e化增值創造市場新契機
- 建立藥局OMO銷售模式
- 開發自動化倉儲系統提升物流作業
- 開發線上健康顧問服務

推展雲端銷售平台創新應用

- 建立數據資料分析強化客戶關係管理
- 規劃全省的銷售據點滿足客戶需求提供最有效率服務

提供更優質的顧客服務

未來價值



Health Style Care

親友遠端關懷
健康小站量測服務
健康資訊雲端服務

Intelligent Marketing

三代店的新型展銷
顧客識別標籤主動行銷
關懷角度探索顧客需求



Community Care

日照C據點的成立
社區健康管理據點
看護轉介



Multi-Merchandise

藥品、保健品、樂齡產品、
醫療器材、醫美、紙類品、
生活日用、婦嬰用品、
奶水營養飲品



Professional Medicine

健保處方箋
長照機構的送藥服務



多元
商品

健康
關懷

智慧
銷售

社區
服務

專業
藥事



Q & A

Thank
You

專業諮詢

樂齡

防疫專區

白金獨