

股票代號：8284

# 三竹資訊股份有限公司

1 1 4 年 度 法 人 說 明 會

114.08.21

主講人：發言人 方和慶協理  
財會部 鄭雅倫協理

# 免責聲明

本簡報資料所提供之資訊，包含所有前瞻性的看法，將不會因任何新的資訊、未來事件、或任何狀況的產生而更新相關資訊。

三竹資訊股份有限公司（本公司）並不負有更新或修正本簡報資料內容之責任。本簡報資料中所提供之資訊並未明示或暗示的表達或保證其具有正確性、完整性、或可靠性，亦不代表本公司、產業狀況或後續重大發展的完整論述所提供之資訊(包含對未來的看法)。

# 簡報大綱

股票代號 8284

- 1 公司簡介
- 2 主要產品
- 3 經營實績 / 競爭優勢
- 4 研發成果 / 未來展望
- 5 公司治理 / 企業責任
- 6 財務概況

1

# 公司簡介

基本資料 | 組織架構 | 歷史沿革

# 基本資料

股票代號 8284

|      |                 |
|------|-----------------|
| 公司名稱 | 三竹資訊股份有限公司      |
| 設立日期 | 民國80年5月30日      |
| 董事長  | 邱宏哲             |
| 實收資本 | 新臺幣463,420千元    |
| 營運總部 | 台北市新生北路二段39號11樓 |

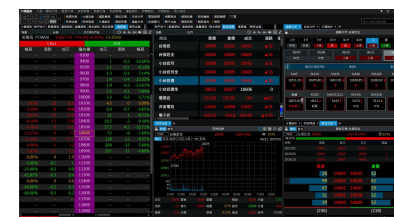
## 三竹金融資訊產品發展

↓  
手持式報價

↓  
電腦、智慧電視



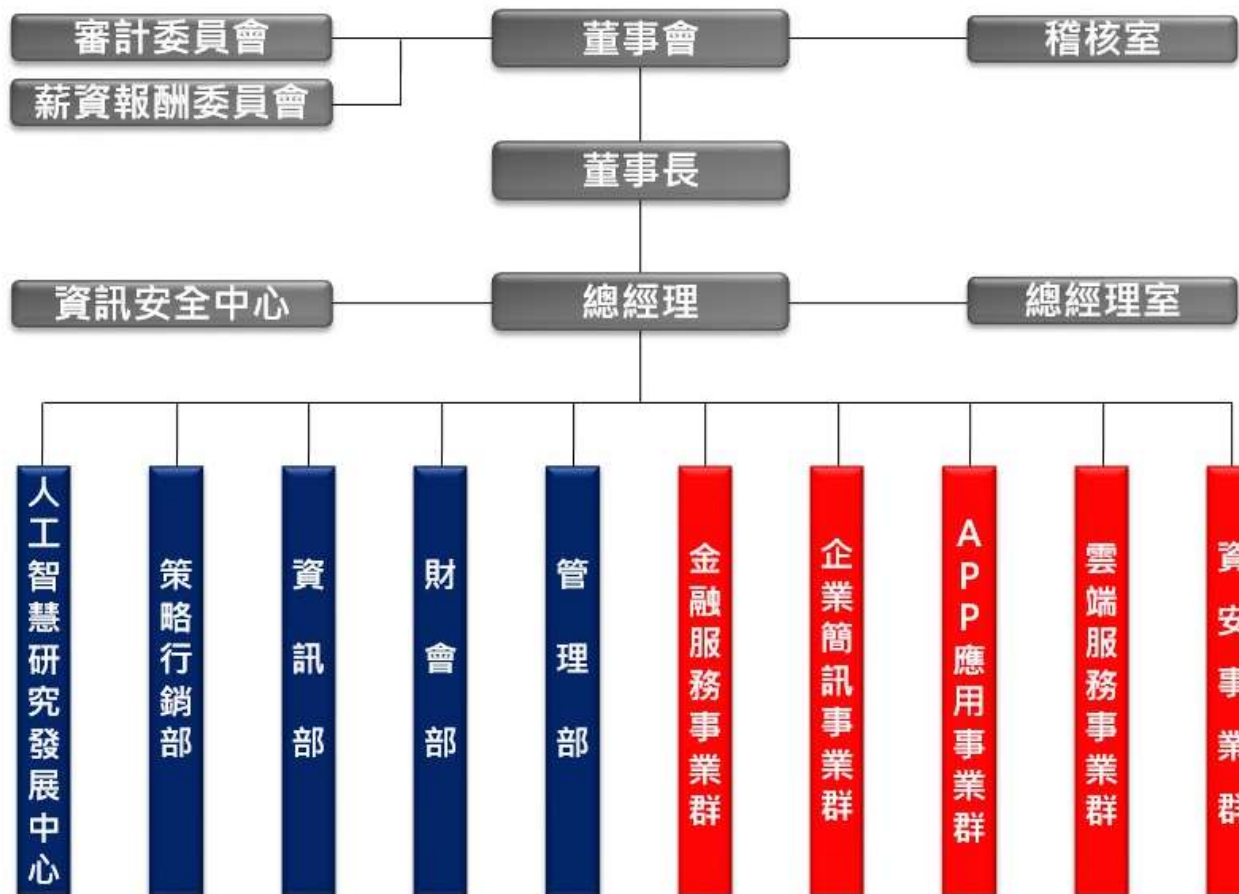
B.B.Call → WAP → JAVA → PDA → Smart Phone →  
手持式報價



電腦、智慧電視

# 組織架構

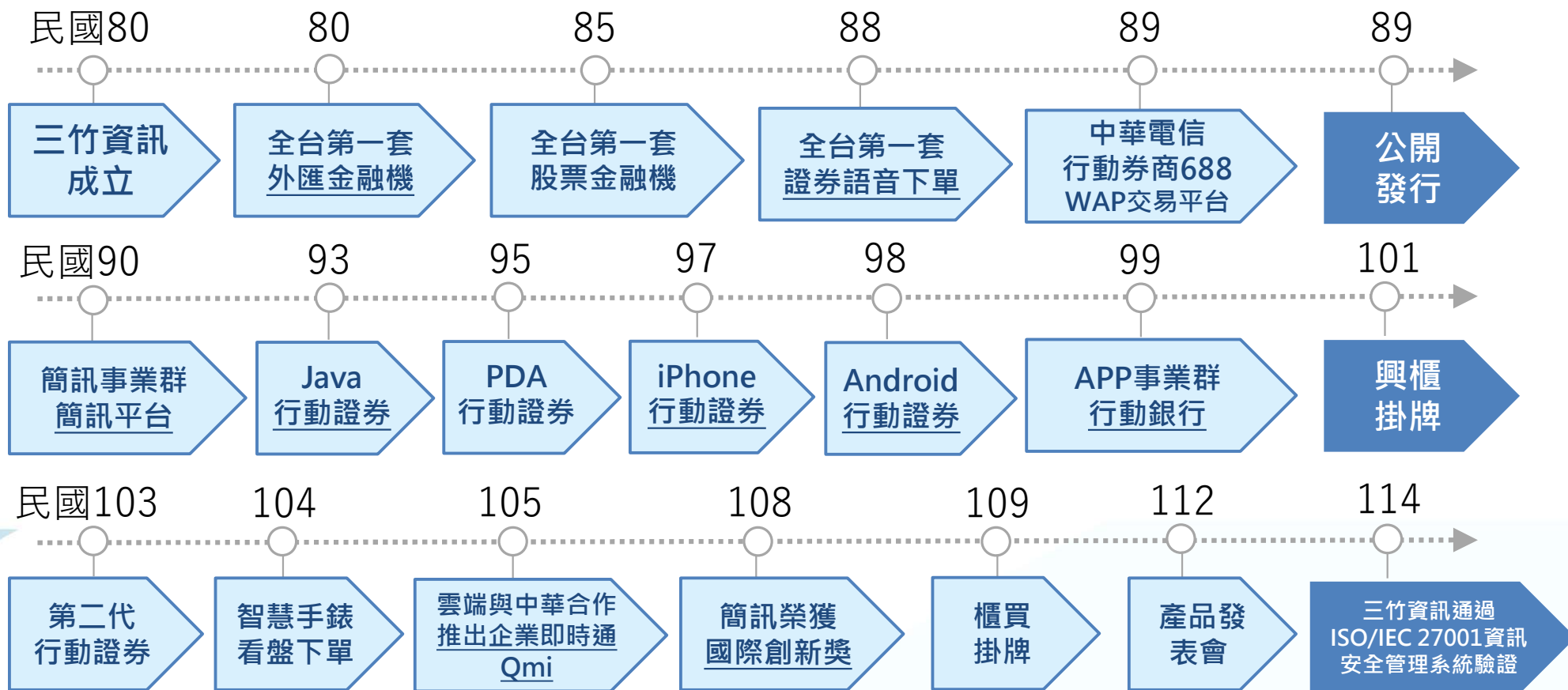
股票代號 8284



員工人數約380人

# 歷史沿革

股票代號 8284



2

# 主要產品

行動看盤 | 簡訊發送 | APP開發 | 企業即時通

# 主要產品

股票代號 8284

## 簡訊發送



營收佔比  
**73.66%**

- 企業簡訊  
會員認證 / OTP動態密碼 / 刷卡通知 / 出貨到貨通知等
- 行銷簡訊  
圖文廣告簡訊 / 大數據行銷簡訊(Data Mining)

## 金融看盤



營收佔比  
**23.84%**

- 行動看盤下單
- 行動看盤SDK
- 電腦看盤軟體
- 三竹智選股
- 語音報價下單
- 三竹股市APP
- 智慧電視看盤

## APP開發



營收佔比  
**2.50%**

政府、銀行、產壽險  
及各大型企業  
APP客製開發

## 企業即時通



企業內部  
即時通訊軟體

# 簡訊發送



企業通知  
自有會員

## 企業簡訊

企業自有名單簡訊發送，  
提供AP/WEB/API三種發送介面

- 銀行轉帳-動態密碼
- 信用卡-刷卡通知
- 網路帳號-認證
- 網購-超商到貨通知
- 電商-訂單成立通知
- 企業會員認證簡訊

占簡訊營收 89.31%



企業開發  
新會員

## 行銷簡訊

與各電信業者/Happy Go合作，  
依客戶指定條件篩選，  
找出目標族群投放廣告簡訊。

- SMS圖文廣告簡訊
- 大數據數位行銷

占簡訊營收 10.69%

# 行動看盤下單服務

## 1 國內行動看盤下單

提供**國內證/期/權**讓投資人使用手機平板等載具~進行看盤及下單。

- 現有客戶：元大、富邦等46家證券商。

## 2 國外股票看盤下單

提供**國外證券複委託**讓投資人於行動載具~進行看盤及下單。

- 現有客戶：凱基、富邦等19家證券商。

## 3 國外期貨看盤下單

提供**海外期貨**讓投資人於行動載具~進行看盤及下單。

- 現有客戶：群益期貨、永豐期貨等13家期貨商。

# 行動看盤SDK

股票代號 8284



提供SDK元件，讓券商開發APP更簡單，有效提升產品開發效率及上線速度！  
券商可透過SDK擷取所需資料，自行規劃UI/UX，相較其他開發方式更具自主性，且可免除報價自建的軟/硬體維護成本，為最佳開發方式!!

- **現有客戶：**永豐金、富邦、玉山、華南永昌、元富...等證券商。



## 全新獨立報價

- 切割現有報價主機架構，採用獨立報價全新數據中心架構，提供更快速的報價。



## 合法專利使用

- 合法使用205項金融平台專利



## 顧問式服務

- 建置經驗豐富，協助解決開發上的瓶頸，提供顧問式服務。



## 開發速度快

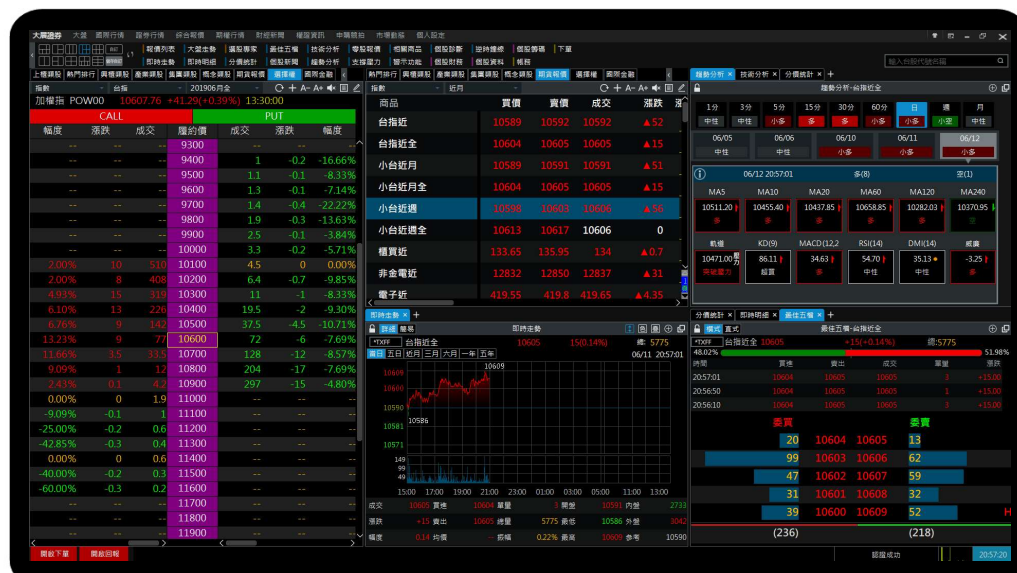
- 完整的報價資訊服務，免除龐大系統的規劃及減少Study規格文件。

# 電腦看盤軟體

股票代號 8284

提供給證券/期貨公司，讓投資人透過電腦查看報價、盤後資訊及進行下單、帳務查詢等服務。

- **全球交易All In One**：支援多市場報價交易AP。
- **自我品質堅持**：上線前源碼掃描服務。
- **現有客戶**：兆豐、新光、統一及國票等12家證券商。

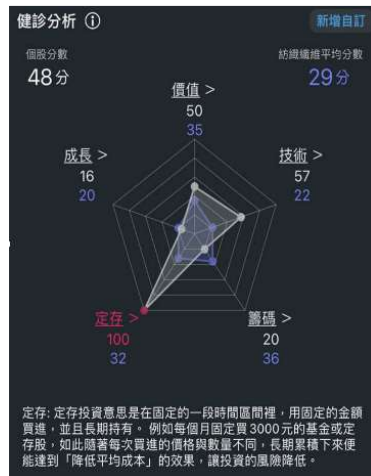
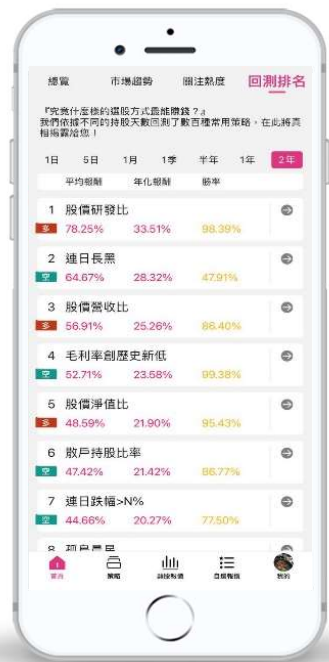


- ☐ 可攜式軟體免安裝 解壓即用好方便
- ☐ 豐富技術指標線圖 個人化繪圖註記
- ☐ 支援多螢幕輸出 直接拖曳快速設定
- ☐ 六宮格多空診斷 三大面向全分析

# 三竹智選股

提供給證券公司與投資人各式選股策略模組，讓投資人可以擁有專屬的個人化投資策略服務。

- **全方位選股APP**：提供技術、籌碼、財務等多面向選股功能，並有多種策略及診斷分析資訊。
- **靈活的合作方案**：提供 獨立APP/SDK/模組化 三種合作選項。
- **現有客戶**：富邦金、永豐金、玉山金等5家證券商。



## ● 獨立專業團隊打造

專職研發團隊，成員皆為台清交財務與資工等相關科系畢業，深度發展財務工程專業功能。

## ● 介面年輕化

有別於現有三竹看盤風格，由年輕團隊全新設計開發，介面更適合年輕世代看盤需求。

## ● 功能模組化

功能採模組化設計，任何功能皆可自由搭配。

# 證券-語音報價下單服務

提供給證券公司讓投資人透過電話按鍵進行聽取報價、下單及帳務查詢等服務，目前主要提供405的全省語音共用平台。

- 現有客戶：凱基、永豐金等20家證券商。



# 三竹股市~行動看盤APP (自有品牌)

股票代號 8284



iPhone/iPad/Android

與券商版的差異主要是提供更豐富的國際金融即時報價及更豐富的盤後資訊，並匯集20多家財經媒體新聞。且具有多種看盤模式可自由搭配~適合老中青等各年齡層。

## 超過百萬人下載

約占台灣行動交易人數四成多

未來性

1. **開辦多券商下單**：收入來源為證券商手續費拆分或通路費。
2. **擴增金融生態圈**：收入來源為內容服務商上架費或銷售拆分。
3. **推廣行動廣告**：收入來源為廣告費收入。

### 與券商版功能差異

機器人選股

即時財經台廣播(正聲)

新聞匯流(20多家媒體)

道瓊指數/Nasdaq指數

技術趨勢

主力買賣超

買賣家數差

大戶持股比率

# 三竹股市~智慧電視看盤 (自有品牌)

股票代號 8284



Google官方推薦

## 智慧電視看盤系統



支援**3大**電視系統，安裝數**超過10萬台**



| My top one(16/20) | 成交     | 漲跌     | 幅度%   | 代碼   | 三竹股市     | 05/12 15:41:02 |       |       |
|-------------------|--------|--------|-------|------|----------|----------------|-------|-------|
| 英業達               | 3275   | ▲ 050  | 1.55% | 2356 |          |                |       |       |
| 聯發科               | 67300  | ▲ 500  | 0.74% | 2454 |          |                |       |       |
| 群創                | 1310   | ▼ 020  | 1.50% | 3481 |          |                |       |       |
| 友達                | 1695   | ▼ 015  | 0.87% | 2409 |          |                |       |       |
| 彩晶                | 1185   | ▼ 005  | 0.42% | 6116 |          |                |       |       |
| 文晔                | 6450   | ▲ 010  | 0.15% | 3036 |          |                |       |       |
| 至上                | 4495   | ▲ 020  | 0.44% | 8112 | 費城半導體    | 297872 ▼ 1879  |       |       |
| 大聯大               | 4965   | ▼ 015  | 0.30% | 3702 | 人民幣      | 69454 ▼ 00026  |       |       |
| 期貨指數              | 成交     | 漲跌     | 幅度%   | 總量   | 漲幅排行     | 成交             | 漲跌    | 幅度%   |
| 小型電子次             | 71660  | ▲ 035  | 0.04% | 422  | 58 海韻電   | 8000           | ▲ 410 | 5.40% |
| 金融次               | 157360 | ▼ 1520 | 0.95% | 136  | 59 尼得科超眾 | 18550          | ▲ 950 | 5.39% |
| 小型金融次             | 157380 | ▼ 1500 | 0.94% | 273  | 60 合勤控   | 4135           | ▲ 210 | 5.35% |

報》SCFI貨櫃運價跌幅1.49% 連3跌 05/12 15:28 《ETtoday》SCFI持續小跌、本月中漲價實現不了



專為智慧電視設計，提供用戶大畫面看盤體驗，支援聲控操作，開發多項獨家功能，並結合影音新聞直播與隨選頻道，提供民眾居家理財與娛樂兼具的全新體驗。



LG CHIMEI SONY SKYWORTH TCL TECO PHILIPS 大大寬頻 TATUNG Home+ 中嘉寶鏡 Panasonic mi EPSON BANDOTT JVC realme TBC SAMPO BenQ TOSHIBA SHARP NVIDIA.

# APP開發

提供政府單位、銀行、產壽險及各大型企業M化的App客製開發。具有專業分工團隊，可依照各種產業需求進行系統開發，滿足各行各業的客制化需求。



- 1 客製化APP
- 2 企業流程行動化
- 3 RWD/UI/UX 解決方案
- 4 企業輔銷系統(產品)
- 5 推播系統(產品)

## 代表性案例



集中保管所  
集保e手掌握



中華郵政  
行動郵局



華南銀行  
企業行動+



安聯人壽  
安聯e服務



中興保全



P&G\_寶僑家品  
商化輔銷平台



三竹資訊  
推播系統

# APP銀行建置經驗

43%

本國銀行共有39家  
由三竹資訊提供銀行系統服務的有17家  
整體服務近五成市占率

| 客戶名稱        | 行動個銀 | 行動企銀 | 網銀中台 | 推播系統 | 其他服務 |
|-------------|------|------|------|------|------|
| 1 臺灣銀行      | ●    |      |      |      |      |
| 2 土地銀行      | ◎    |      |      |      |      |
| 3 兆豐國際商業銀行  |      |      |      | ◎    | ●    |
| 4 中華郵政      | ◎    |      | ◎    |      |      |
| 5 華南商業銀行    | ●    | ◎    | ◎    | ◎    |      |
| 6 板信商業銀行    |      |      |      | ●    |      |
| 7 臺灣企銀      |      |      |      |      | ●    |
| 8 台新國際商業銀行  |      |      |      | ◎    |      |
| 9 新光商業銀行    | ●    |      |      | ◎    |      |
| 10 高雄銀行     | ◎    |      |      | ◎    |      |
| 11 聯邦銀行     | ●    |      |      |      | ◎    |
| 12 將來銀行     |      |      |      | ◎    |      |
| 13 渣打銀行     |      |      |      |      | ●    |
| 14 中國信託     |      |      |      |      | ●    |
| 15 國泰世華     |      |      |      |      | ●    |
| 16 合作金庫商業銀行 |      |      |      |      | ●    |
| 17 財金資訊公司   |      |      |      |      | ◎    |
| 18 中華民國銀行公會 |      |      |      |      | ●    |

# 企業即時通(CoLine)

股票代號 8284

- **內部公告**

具備 FB 樣式之動態牆貼文功能。

- **即時通訊**

具備 Line 單聊、群聊、表情貼圖等功能。

- **免費通話**

具備 VOIP 網路電話、視訊通話、視訊會議。

- **公務管理**

具備專屬管理後台、並有完善之公告、通報、投票、任務...等公務機能！

- **資訊安全**

可依企業資料隱密需求高低選擇公雲或企業私雲。

- **多國專利**

擁有台灣、美國及中國多項發明專利。



實名制便於公司管理



雲端技術運算及儲存



公雲、私雲、SDK



符合國家級資訊安全

(已通過經濟部標案之國家級即時通訊安全性檢測)

# 3

## 經營實績與競爭優勢

各產品客戶數 | 經營理念 | 競爭優勢

# 經營實績 I

股票代號 8284

## 簡訊發送



**3萬家**

企業/電商

2.6億通/月



## 行動證券



**46家**

證券商

350~400萬人/月



## 三竹股市



**超過百萬人**

下載數



## 電視看盤



**31家**

電視業者



# 經營實績 II

股票代號 8284

語音按鍵  
下單



20家  
證券商



電信金融  
加值



2家  
電信業



APP開發



52家  
大型企業  
(17家銀行、6家產壽險...)



企業即時通



40家  
大型企業



# 永續、誠信、技術創新

三竹資訊致力於行動應用領域二十餘年，業績穩定成長，深受各界肯定。展望未來，我們將持續努力深耕。以永續、誠信、技術創新為經營理念，期望持續成為技術領先的專業供應商，以創造未來更多商機。

# 簡訊系統競爭優勢

月成功送達量達2.6億通以上，居業界**第一**

1

具備**雙異地**備援(新莊/三重)、**雙主機**備援、**多電信**備援  
(中華/台哥大/遠傳 為主)

3

**7大**運用方式：OTP動態密碼、刷卡即時通知、系統告警、  
大量行銷、即時購物通知、驗證訊息、雙向互動

7

深獲**21家**銀行肯定：玉山、中信、富邦、國泰世華、台新、  
永豐、元大、美國運通、凱基...等

21

專人**24H**系統監控、主動回報：7\*24值星手機

24

# 金融服務競爭優勢

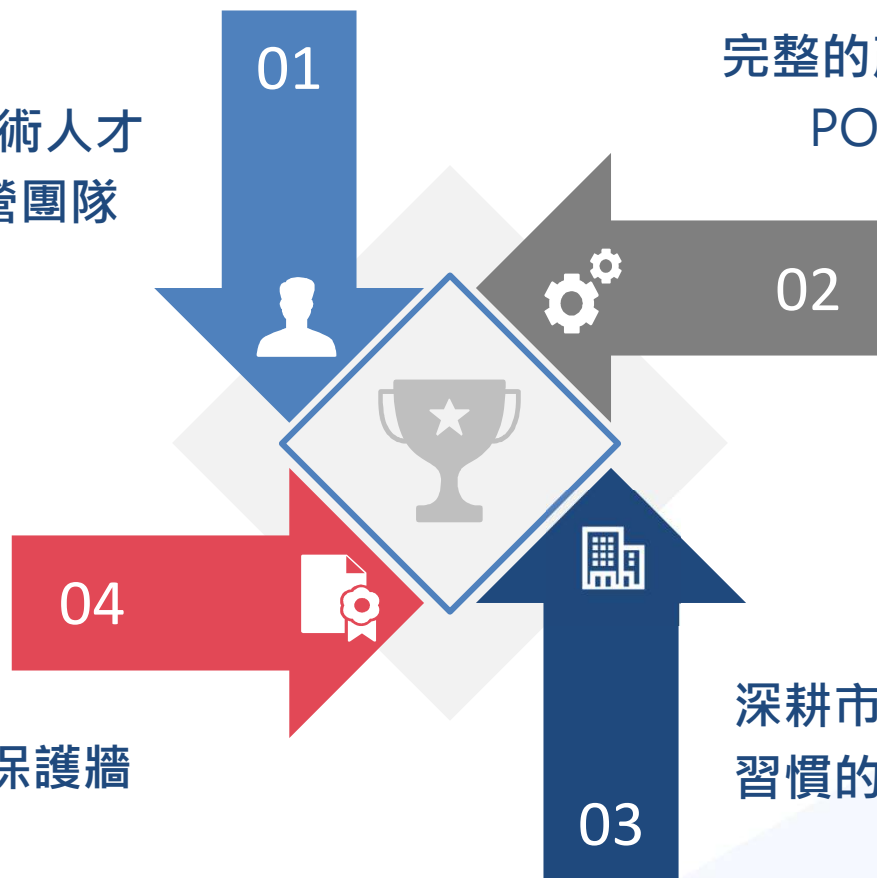
股票代號 8284

01  
擁有高素質專業技術人才  
及經驗豐富之經營團隊

02  
完整的產品研發流程與服務體系  
PO/PM/SA/SD/RD/QC

04  
完善且充分的專利保護牆

03  
深耕市場多年，具有客戶使用  
習慣的優勢及券商信賴的基礎



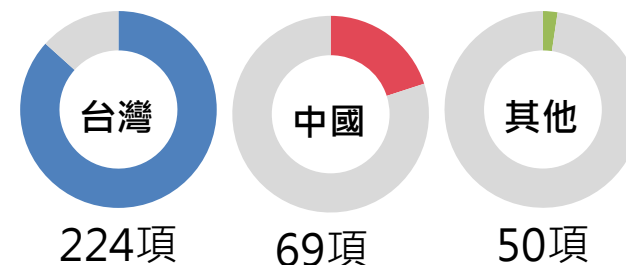
# 4

## 研發成果及展望

專利件數 | 研發成果 | 未來研發產品與計劃 | 未來展望

# 專利件數

- 三竹資訊共取得**343項**各式發明、設計專利
- 專利成就為台灣金融資訊軟體同業中數量最多



合計

|               |      |      |
|---------------|------|------|
| 依進度：          | 已取得  | 申請中  |
|               | 343項 | 56項  |
| 依類別：<br>(已取得) | 發明   | 設計   |
|               | 200項 | 143項 |

\*美國44項、東南亞6項

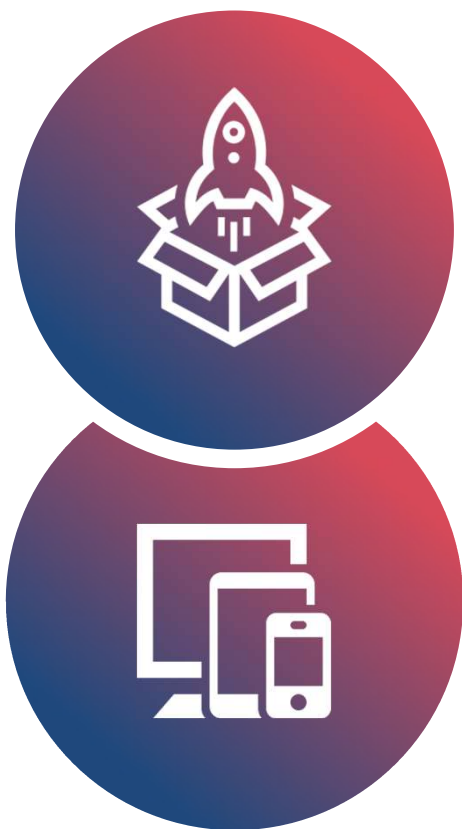
# 簡訊發送-研發成果

股票代號 8284



# 未來研發產品及計劃

股票代號 8284



- 1 簡訊發送系統再進化(RCS, 雙向簡訊的更多應用)
- 2 第四代行動證券看盤下單系統  
(優化報價速度與系統穩定度)
- 3 證券MAC電腦版看盤下單系統
- 4 第二代行為分析系統
- 5 第二代推播推廣系統
- 6 第二代Android TV看盤下單系統
- 7 企業即時通(CoLine)的多樣化異質系統串聯

# 簡訊布局與展望

股票代號 8284

## 持續強化防駭防詐機制

研發數位指紋、零信任架構等機制，持續強化防駭、防詐機制。

## 持續精進ISO/IEC 27001資安驗證範圍

依照ISO/IEC 27001精神與準則，持續強化既有與新建系統之流程。



## 新增新莊機房

2024年已建置新莊新機房，汰換老舊士林機房，妥善簡訊機房營運。

## 發展新型態簡訊應用

持續投入新通訊服務之技術開發及應用  
(如RCS、簡訊簡碼等)  
投入開發雙向簡訊應用

# 金融未來發展

股票代號 8284

## 持續發展金融產品差異化

發展符合市場用戶的關鍵性服務，並透過專利申請確保產品服務差異。

## 資訊安全等級提升

透過與實驗室公司及資安服務廠商合作，協助各券商進行資安檢核之相關作業，透過累積大量市場經驗，持續提升券商各平台資訊安全強度。



## 導入AI運用

基於現有的基礎，從內部研發到外部應用，透過各式機器學習模型，提升服務品質與效率，並延伸各式產品AI應用，創造更好的用戶體驗與產品價值。

## 產品服務升級

透過持續著重客戶操作動線及功能呈現，不斷搜集客戶需求及回饋建議，因而升級產出第三代產品，後續將陸續協助券商將版本推進至第三代產品，以期透過功能服務的提升能夠滿足更專業之投資者使用，更能擴展更廣的市場使用者需求。

# 5

# 公司治理與企業責任

公司治理 | 企業社會責任

# 公司治理

股票代號 8284

## 股東權益

- 股東會之運作均依「股東會議事規則」辦理。由董事長親自主持，全程錄影。
- 本公司設有發言人制度及官網設置「利害關係人專區」及「投資人專區」

## 董事會職能

- 本公司董事會之運作均依「董事會議事規範」辦理。
- 八席董事，包含四席獨立董事。
- 本公司獨立董事行使職權均依「獨立董事之職責範疇規則」辦理

## 審計委員會 薪酬委員會

- 本公司四席獨立董事(包含一名女性成員)成立審計委員會。
- 本公司設有薪酬委員會及審計委員會

## 資訊透明度

- 依相關法令所定期限內公告及申報。
- 本公司官網建置公司治理資訊及財務、業務相關資訊以利股東及利害關係人參考。

## 內稽內控制度

- 公司依相關法令規定辦理內控內稽作業。
- 本公司內部稽核報告於稽核作業完成之次月底前提報審計委員。
- 本公司內部稽核主管列席審計委員會及定期性董事會作成稽核報告。

# 企業社會責任 2023

股票代號 8284



# 企業社會責任 2024

股票代號 8284

2024

## 你我的守護者

秀峰特搜 義消分隊



三竹資訊公司及全體同仁響應募資捐贈  
新北市 秀峰義消特搜分隊20萬  
協助 水域防風衣、繩索上升器、安全挽索...等

2024

## 荒中送血 讓愛流動

讓生命得以延續 讓社會充滿愛與關懷



三竹資訊全體同仁響應捐血  
捐血袋數86袋 血液突破2萬(計算單位: c.c.)

2024

## 行動學習 無遠弗屆

愛心傳遞 無時差



三竹資訊公司及全體同仁響應募資捐贈  
南投信義 久美國小20萬  
協助 教學用IPAD與戶外移動投影機

2024

## 用愛蘊育 希望的幼苗



三竹資訊公司及全體同仁響應募資捐贈  
高雄市 慈德育幼院20萬  
協助 教學經費

2024

## 用科技 孕育知識

用愛心培養孩子



三竹資訊公司及全體同仁響應募資捐贈  
高雄市 小天使家園20.94萬  
協助 電腦主機、冷暖空調...等

2024

## 夢想的基石 由你我共同打造



三竹資訊公司及全體同仁響應募資捐贈  
南投信義 雙龍國小20萬  
協助 更新教室地板、廚房熱水器...等

2024

## 用科技開啓 孩子通往 夢想的大道



三竹資訊公司及全體同仁響應募資捐贈  
孩子的書屋基金會30.1萬  
協助 孩童筆記型電腦

2024

## 打造愛的庇護所 一同守護 孩子的未來



三竹資訊公司及全體同仁響應募資捐贈  
花蓮縣 原住民少年兒童之家34.65萬  
協助 房屋與廁所的修繕

# 6

## 財務概況

損益表 | 資產負債表

# 損益表

股票代號 8284

| 單位:新台幣千元     | 113年度     | 112年度     | YoY<br>113-112 | 114年<br>上半年度 | 113年<br>上半年度 | YoY<br>114-113 |
|--------------|-----------|-----------|----------------|--------------|--------------|----------------|
| 營業收入         | 2,788,030 | 2,646,060 | 5.37%          | 1,393,994    | 1,337,509    | 4.22%          |
| 營業成本         | 2,130,928 | 2,075,170 | 2.69%          | 1,089,439    | 1,024,945    | 6.29%          |
| 營業毛利         | 657,102   | 570,890   | 15.10%         | 304,555      | 312,564      | (2.56%)        |
| 營業費用         | 367,626   | 338,698   | 8.54%          | 195,760      | 184,017      | 6.38%          |
| 營業利益         | 289,476   | 232,192   | 24.67%         | 108,795      | 128,547      | (15.37%)       |
| 營業外收入及支出     | 32,869    | 8,580     | 283.09%        | (38,350)     | 18,822       | (303.75%)      |
| 稅前淨利         | 322,345   | 240,772   | 33.88%         | 70,445       | 147,369      | (52.20%)       |
| 所得稅費用(利益)    | 64,895    | 45,561    | 42.44%         | 14,912       | 25,318       | (41.10%)       |
| 稅後淨利         | 257,450   | 195,211   | 31.88%         | 55,533       | 122,051      | (54.50%)       |
| 基本每股盈餘(新台幣元) | 5.56      | 4.21      | 32.07%         | 1.20         | 2.63         | (54.37%)       |
| 毛利率          | 23.57%    | 21.58%    | 9.24%          | 21.85%       | 23.37%       | (6.51%)        |
| 淨利率          | 10.38%    | 8.78%     | 18.32%         | 7.80%        | 9.61%        | (18.79%)       |
| 稅後淨利率        | 9.23%     | 7.38%     | 25.17%         | 3.98%        | 9.13%        | (56.34%)       |

# 資產負債表

股票代號 8284

| 單位:新台幣千元              | 114/6/30  |      | 113/12/31 |      | 113/6/30  |      | 112/12/31 |      |
|-----------------------|-----------|------|-----------|------|-----------|------|-----------|------|
|                       | 金額        | %    | 金額        | %    | 金額        | %    | 金額        | %    |
| 現金及約當現金               | 880,391   | 43%  | 1,029,281 | 50%  | 1,005,922 | 50%  | 1,174,090 | 60%  |
| 透過損益按公允價值衡量之金融資產 - 流動 | 144,578   | 7%   | 163,610   | 8%   | 79,967    | 4%   | 17,943    | 1%   |
| 按攤銷後成本衡量之金融資產 - 流動    | 36,000    | 2%   | 32,000    | 2%   | 53,368    | 3%   | 3,368     | -    |
| 合約資產 - 流動             | 61,164    | 3%   | 59,193    | 3%   | 53,059    | 3%   | 56,617    | 3%   |
| 應收帳款淨額                | 327,667   | 16%  | 305,016   | 15%  | 340,368   | 17%  | 297,243   | 15%  |
| 預付款項                  | 56,207    | 3%   | 14,663    | 1%   | 55,537    | 3%   | 10,284    | 1%   |
| 其他流動資產                | 18,516    | -    | 33,929    | 1%   | 31,153    | 1%   | 13,195    | -    |
| 流動資產合計                | 1,524,523 | 74%  | 1,637,692 | 80%  | 1,619,374 | 81%  | 1,572,740 | 80%  |
| 不動產、廠房及設備             | 379,042   | 18%  | 228,903   | 11%  | 230,647   | 12%  | 239,061   | 12%  |
| 使用權資產                 | 9,540     | -    | 10,280    | -    | 13,589    | 1%   | 13,842    | 1%   |
| 投資性不動產淨額              | 92,654    | 5%   | 93,114    | 5%   | 93,583    | 5%   | 94,052    | 5%   |
| 無形資產                  | 20,212    | 1%   | 20,601    | 1%   | 11,323    | -    | 9,985     | 1%   |
| 存出保證金                 | 11,690    | 1%   | 14,850    | 1%   | 17,344    | 1%   | 15,809    | 1%   |
| 其他非流動資產               | 16,684    | 1%   | 52,016    | 3%   | 6,710     | -    | 9,774     | -    |
| 非流動資產合計               | 529,822   | 26%  | 419,764   | 20%  | 373,196   | 19%  | 382,554   | 20%  |
| 資產總計                  | 2,054,345 | 100% | 2,057,456 | 100% | 1,992,570 | 100% | 1,955,294 | 100% |
| 合約負債 - 流動             | 68,136    | 3%   | 52,580    | 3%   | 53,083    | 3%   | 69,403    | 4%   |
| 應付帳款                  | 377,636   | 19%  | 457,075   | 22%  | 401,465   | 20%  | 465,810   | 24%  |
| 其他應付款                 | 300,910   | 15%  | 136,764   | 7%   | 269,508   | 14%  | 118,269   | 6%   |
| 本期所得稅負債               | 39,010    | 2%   | 40,451    | 2%   | 32,439    | 2%   | 27,064    | 1%   |
| 負債準備 - 流動             | 48,543    | 2%   | 16,112    | 1%   | 15,079    | 1%   | 16,316    | 1%   |
| 其他流動負債                | 8,449     | -    | 10,202    | -    | 9,691     | -    | 9,519     | -    |
| 流動負債合計                | 842,684   | 41%  | 713,184   | 35%  | 781,265   | 40%  | 706,381   | 36%  |
| 非流動負債合計               | 6,816     | -    | 9,592     | -    | 12,024    | -    | 9,486     | -    |
| 負債總計                  | 849,500   | 41%  | 722,776   | 35%  | 793,289   | 40%  | 715,867   | 36%  |
| 權益總計                  | 1,204,845 | 59%  | 1,334,680 | 65%  | 1,199,281 | 60%  | 1,239,427 | 64%  |
| 每股淨值(元)               | 26.00     |      | 28.80     |      | 25.88     |      | 26.75     |      |

感謝您的聆聽

 MITAKE 三竹資訊

永續、誠信、技術創新