

2025年Q3 業績發表會

發言人：郭勁廷

日期：2025年11月27日



三聯科技股份有限公司
(股票代碼:5493)

免責聲明

- 三聯科技所提供之資訊 (除歷史資訊外)屬預測性陳述，受到各種風險及不確定性因素影響，可能造成實際結果與陳述內容發生顯著不符，這些不確定性因素包括: 受到競爭性產品及定價之影響、設計是否及時被客戶接受、新技術是否及時導入利用、新產品大量量產之能力、產業及市場對產品之供給及需求移轉、產業及市場是否供給過剩、製造產能可得利用情況、終端市場之財務穩定性、人才留任困難之可能性、無法預期之成本和費用、任何併購相關之不確定性，如主管機關核准之取得或整合延遲、重要客戶之流失、法律或行政訴訟之涉及、可能會影響營運之新法規、外匯匯率之波動、全球經濟因素或非經濟因素之影響及其他風險因素等。請注意，儘管我們已盡力羅列各項重要風險，但仍可能存在尚未識別或當前看似不顯著的其他風險因素。

概要

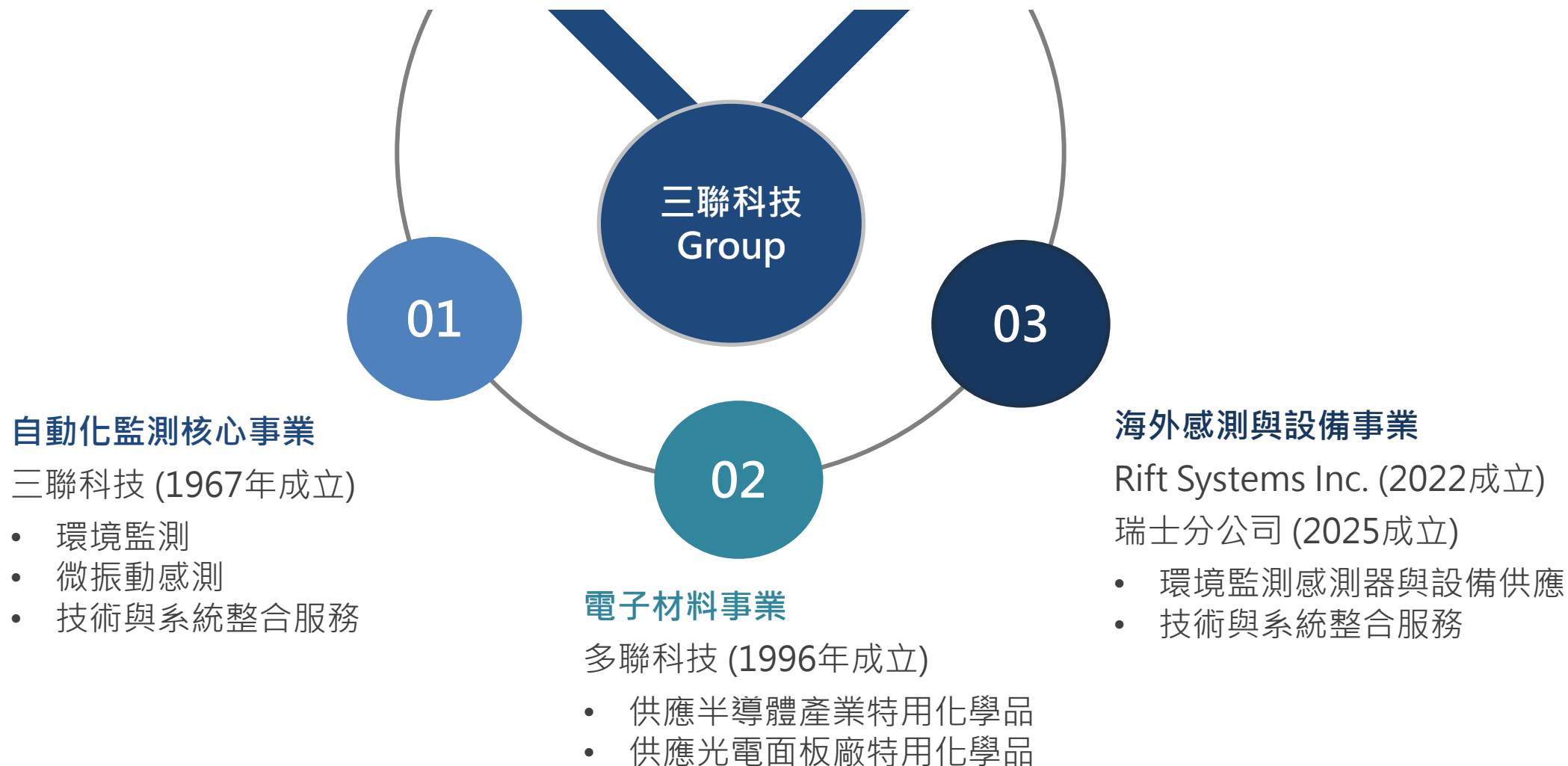
三聯科技集團

業務概述

財務資訊

業務展望

三聯科技集團





01 環境

- 辦公室智慧監控系統
- 太陽能綠電系統
- 氣候變遷應對策略
- 節能減碳與溫室氣體減量策略
- 製程改善與污染防治

02 社會

- 產品安全管理
- 教育基金會公益專案
- 勞工保障與職場平等
- 體育署運動企業認證
- 推廣科普防災教育

03 公司治理

- 公司治理專區
- 公司治理評鑑
- 董事候選人提名制度

01 | 三聯科技 大事記



1967
三聯設立
承接機電工程起家



1973、1979
兩次石油危機
往自動化監測發展



1980~1995
承攬安全觀測工程
科技產業轉型



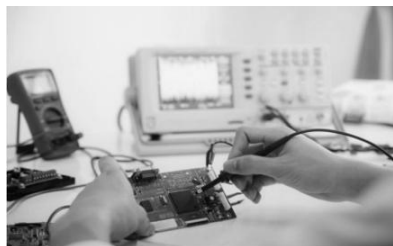
1996
TAF Linear Lab



與多摩化學合資成立
多聯科技進入電子材
料供應業務領域

2001
掛牌上櫃

1975
德立斯科技成立



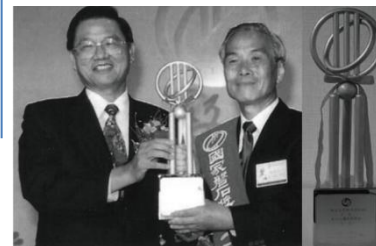
1980
高雄分公司



1988
台北總公司
台中分公司



1995
國家磐石獎



2000
成立
香港振聯

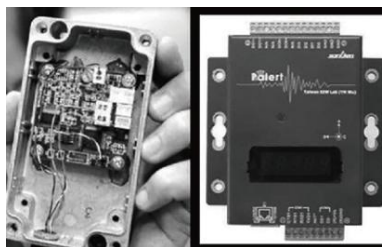
第一個國人自
製地震預警感
知儀

2003
Agnos Chemicals
新加坡



**記
錄** 為科技作見證 為工業寫歷史

01 | 三聯科技 大事記 - 續



2007
台灣第一套
地震預警系統



2013
高雄本洲
研展中心



2017
三聯50周年

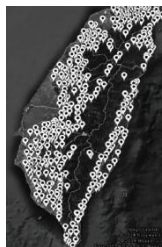


2019
尼泊爾, 不丹, 菲律賓等
國際地震預警系統專案



2023
金門大橋結構監測
帛琉複合式環境監測

2009
產學合作 / 與吳教授
於台灣建置逾800站
地震預警系統



2015
與 印度 IIT-R* & MoES*
合作安裝地震預警系統



2018 跨足海外、全球布局
海外併購 氣象監測儀器公司
Siap + Micros



2022
成立RIFT 美國
子公司, 爭取美
國基建市場

2024
世界銀行印尼國家地震預警系統
台灣鐵路 / 地震儀設備50 台套

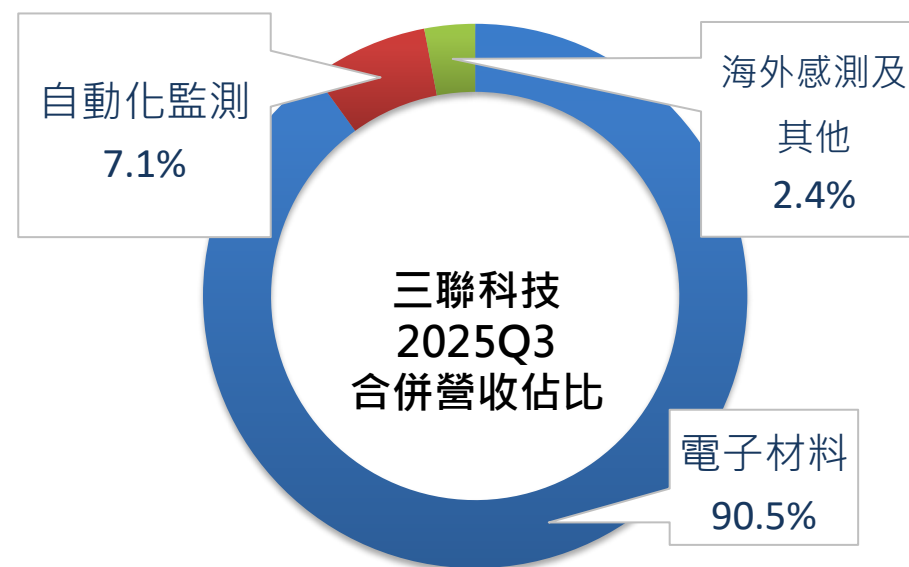


**記
錄** 為科技作見證 為工業寫歷史

設立於：	1967年
上櫃於：	2001年
三聯科技 個體：	~ 91人
三聯科技 合併：	~ 320 人
113年 個體營收：	~ 5.3 億 新台幣
113年 合併營收：	~ 45.0 億 新台幣
114年 前三季合併營收：	~ 40.2 億 新台幣

願景

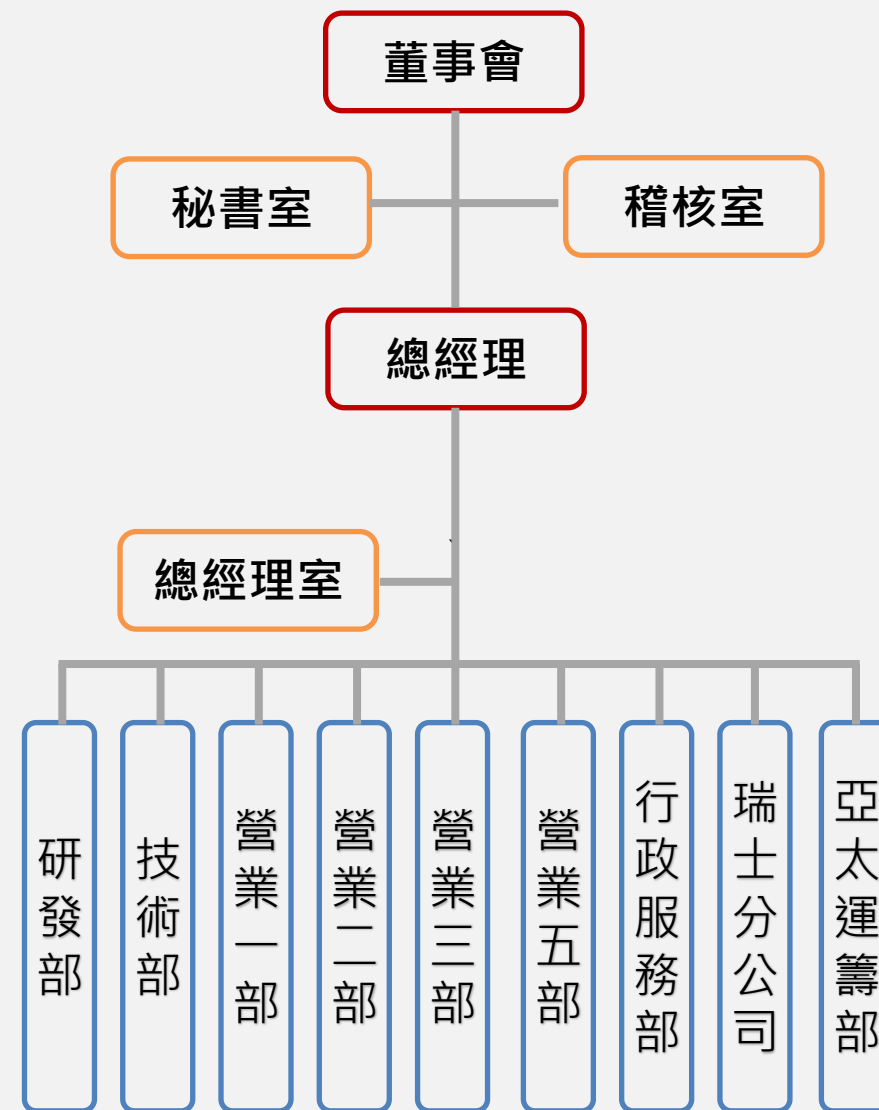
「協助人類了解自然與工作環境」為使命，致力成為環境監測、振動感測技術與系統整合服務領導品牌。



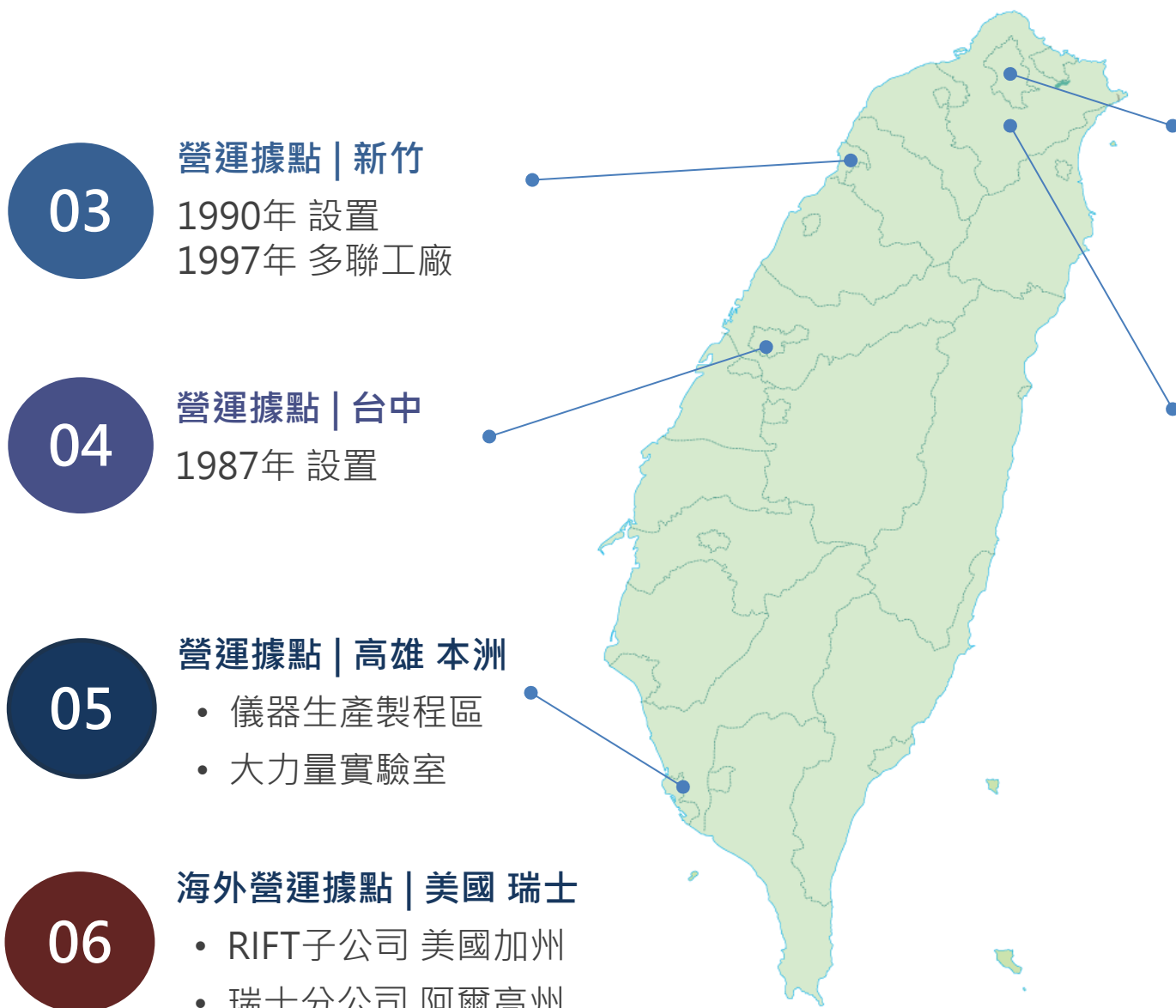
個體核心事業	合併主要事業
<h3>自動化監測</h3> <ul style="list-style-type: none"> • 地工感測器與儀器及其雲服務 • 振動監測與地震預警及其雲服務 • 氣體偵測器等週邊設備 • 工業感測、自動化相關設備 • TAF長度、振動與力學檢校服務 	<h3>電子材料-多聯科技</h3> <p>供應半導體產業與光電面板廠之特用化學品</p> <ul style="list-style-type: none"> • 顯影液、薄膜形成液、化學機械研磨液 <p>其他</p> <p>吉聯、振聯、Rift Holdings</p>

01 | 三聯科技 基本資料

公司名稱	三聯科技股份有限公司	
行業別	其他電子業	
總部位置	台北市大安區復興南路一段390號5樓之3	
資本額 (單位：新台幣仟元)	436,893	
股權結構 (資料日：114/03/28)	本國法人	33.39%
	本國個人	65.28%
	國外機構與外國個人	1.33%
員工人員	91人 (含7位董事。)	
營運據點	總公司：台北市大安區復興南路一段390號5樓之3 北部地區：新北市新店區中興路二段190號3樓 中部地區：台中市西屯區工業一路6巷2號1樓 南部地區：高雄市岡山區本工六路17號 瑞士分公司：Birren 10a, 5703 Seon	



01 | 三聯科技 營運據點



03 營運據點 | 新竹
1990年 設置
1997年 多聯工廠

04 營運據點 | 台中
1987年 設置

05 營運據點 | 高雄 本洲
• 儀器生產製程區
• 大力量實驗室

06 海外營運據點 | 美國 瑞士
• RIFT子公司 美國加州
• 瑞士分公司 阿爾高州

01 總公司 | 台北市
1986年 購置復興南路辦公室

02 營運據點 | 新店
• 技術研發
• TAF校正實驗室
• 物流倉儲



01 | 三聯科技集團 關聯企業



監測事業 戰略投資

半導體 化學材料業

建設 營造業

其他

- 德立斯科技
- SIAP+MICROS 義大利
- Rift Systems Inc. 美國
- 振聯科技 中國
- 衛波科技股
- 永佳捷科技

- 多聯科技

- 吉聯資源開發
- 璞真建設
- 世久營造探勘工程

- 太平洋自行車
- 其他...

業務概述

02 | 多聯科技 電子化學材料



公司背景介紹：

- 多聯科技於1996年12月，由三聯科技與日本多摩化學 (TAMA)合資成立，主要業務為半導體產業與光電產業使用之高純度特用電子化學材料。
- 成立日期：1996年12月23日
- 資本額：NT\$ 752,876,760
- 員工人數：220人
- 董事長：長俊連
- 總經理：林廷芳
- 廠長：齋藤由勝



管理系統認證項目	ISO 9001	ISO 14001	ISO 45001 CNS 45001	ISO 17025 CNS 17025
版次	2015	2015	2018 2018	2017 2018



TMAH Developer & Cleaner

- 供應適用於IC半導體、LCD面板及LED等顯影製程的專用產品
- 具備在地化生產能力，可依需求提供TMAH濃度25%以下的各類規格
- 應用於IC製程中的洗淨與蝕刻流程

CVD Chemical

- 現地純化生產TEOS，提供半導體廠薄膜及擴散部使用。

CMP Slurry

- 提供應用於晶圓廠先進製程的研磨液產品
- 從原料運送、儲存、製造環境到成品倉儲與配送，全程實施溫度控制管理

Imported Products

- 銅電鍍液及添加劑（美國 MLI）
- TAMAPURE AA（日本 TAMA）：提供實驗室專用超高純度化學藥劑，純度可達 ppt 等級



ISO 認證：
ISO 9001、ISO14001、OHSAS 18001、
ISO 17025 實驗室認證

自製研發與產學合作

驅動環境監測創新：

近年來，我們持續加強自製品的研發與製造，並透過產學合作拓展創新應用與產品線，致力成為環境監測領域的全球領先提供商。



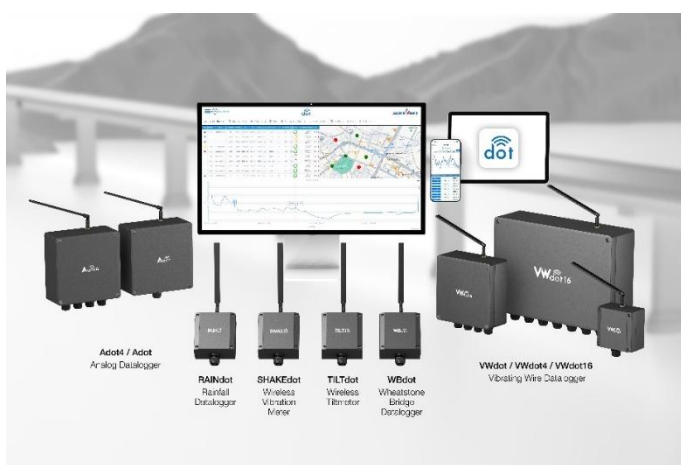
振動儀器



土工儀器



記錄器



軟體分析



建築結構物監測：

針對高層建築、廠房與公共設施進行振動與建築結構物監測，以確保結構安全與運作穩定。

大地工程監測：

涵蓋邊坡、深開挖、隧道及橋梁等地工結構的穩定性監測，協助工程安全管理與風險評估。

微振動監測：

結合高靈敏感測與即時監控，協助半導體廠有效掌握振動風險，確保製程穩定並提升產品良率。

自製產品：

- 振動感測器：高精度地震與振動監測感測器，適用於多種結構環境。
- 記錄器：多通道資料擷取與記錄設備，支援長期監測與即時資料傳輸。
- 分析軟體：整合監測資料的可視化與分析平台，協助用戶快速判讀結構健康狀態。
- 地工監測儀器：包含傾斜計、傾協管、水壓計等地工監測設備，滿足各類工程需求。

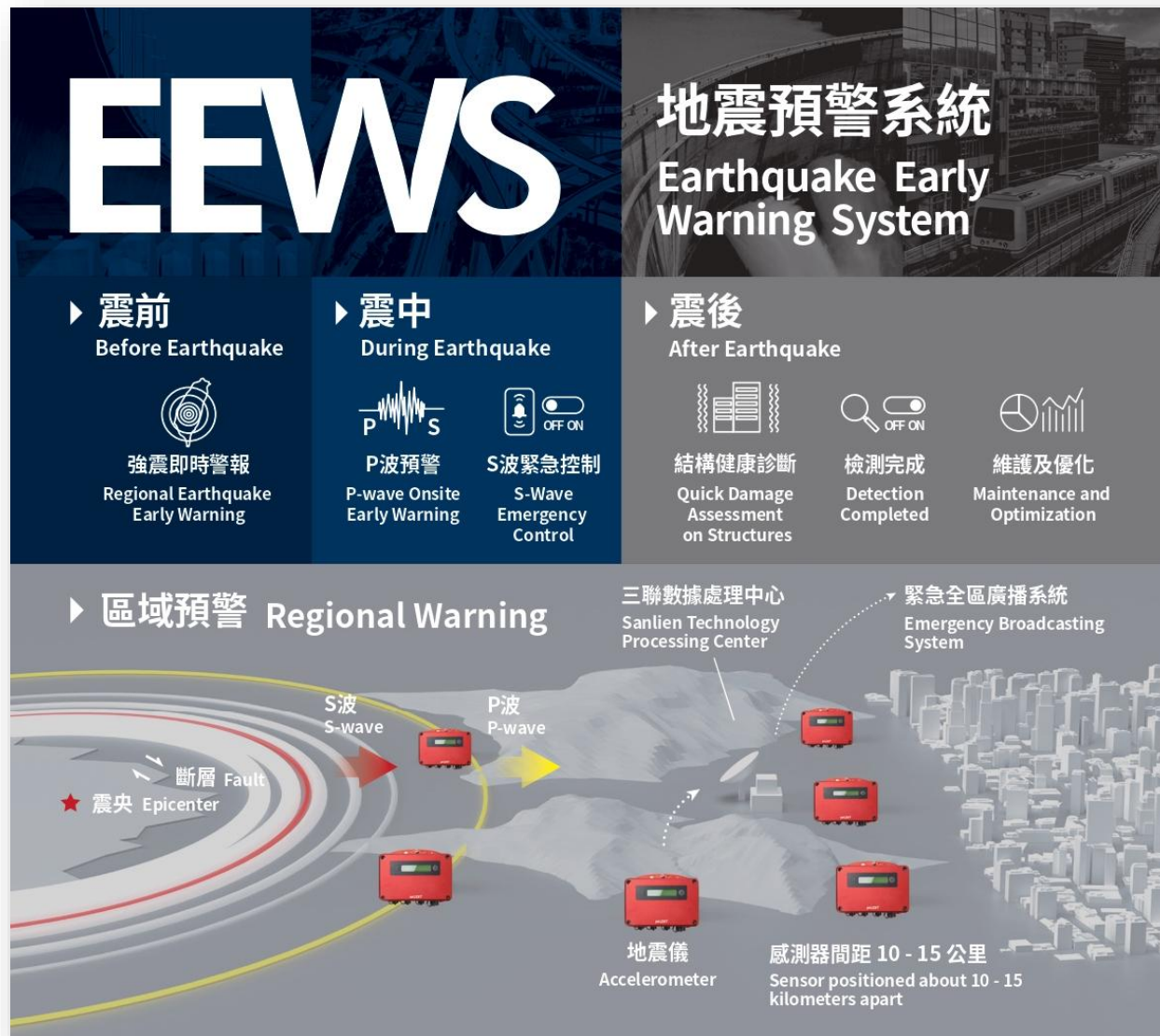


地震預警系統：

透過高靈敏度感測器與先進演算法，在關鍵時刻即時偵測地震並發出警報，爭取寶貴時間採取防護措施。

系統特性：

- 全區廣播系統，迅速傳遞預警訊息
- 緊急停機功能，保護關鍵設備安全
- 地震預警即時警示 (文字跑馬燈顯示)
- 智慧行動裝置 (LINE預警訊息推播)



台灣



台灣鐵路 - 地震儀50套採購案 50 Sets of Taiwan Railway FBA

介紹：

- 台灣鐵路是全台重要的交通運輸系統，串聯各主要城市與地區，提供便捷的客貨運服務。

分析與執行項目：

- 鐵道地震預警。

台灣



林鐵鐵路 - 阿里山鐵路設備建置 Forest Railway - Alishan Railway Equipment Installation

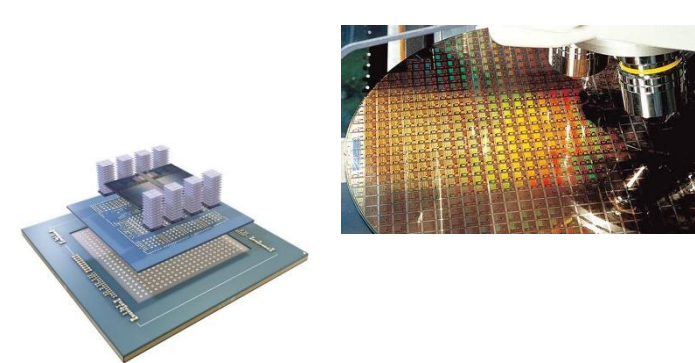
介紹：

- 過去為台灣林業運輸的重要鐵路系統，如今部分路線轉型為觀光鐵道，兼具歷史文化與旅遊價值。

分析與執行項目：

- 鐵道地震預警。

台灣



晶圓廠 & 先進封裝廠 地震預警系統

介紹：

- 廠房設備保護與緊急停機，降低製程風險並避免大量不良品生成。協助震後評估，加速產線復原。

分析與執行項目：

- 科技廠房地震預警。

02 | 三聯科技 本業應用 - 台北捷運地震預警系統

三聯科技的 pALERT F330 一體化三軸力平衡式地震加速度計，專為與各類地震監測系統無縫整合而設計，可不間斷收集地震資料，並透過後台平台進行數據分析。當地震級數超過預設門檻時，系統會立即發出通報，並可自動觸發或由人為操作進行緊急停駛與停機，有效提升乘客安全，發揮關鍵保護作用。

台北捷運每天運送約 208萬名乘客，橫跨 5條路線、117個車站，其為展現地震預警技術效能的典型案列。pALERT F330 目前已安裝於台北捷運網絡中的15個車站。當發生四級或以上地震時，這項創新技術能夠迅速監測並發出警報，充分展現其在保障捷運乘客安全方面的可靠效能。

台北捷運 - 地震預警監測系統 + 力平衡加速度計



02 | 三聯科技 本業應用 - 建築結構物健康監測

HAZUS SHM 系統搭配自製地震儀，能即時測量建築物的振動。系統透過演算邏輯計算，快速且準確地評估結構損傷。



pALERT Q332 |
Tri-axial Quartz MEMS Accelerograph

High-precision accelerograph with ultra-low noise, exceptional stability, and wide dynamic range—ideal for EEW, seismic observation, vibration, and structural health monitoring.



SHAKE SS300 |
Smart Seismic Switch

An advanced seismic switch featuring a tri-axial MEMS accelerometer, Modbus RTU communication, and multi-relay control for automatic emergency shutdown during earthquakes.



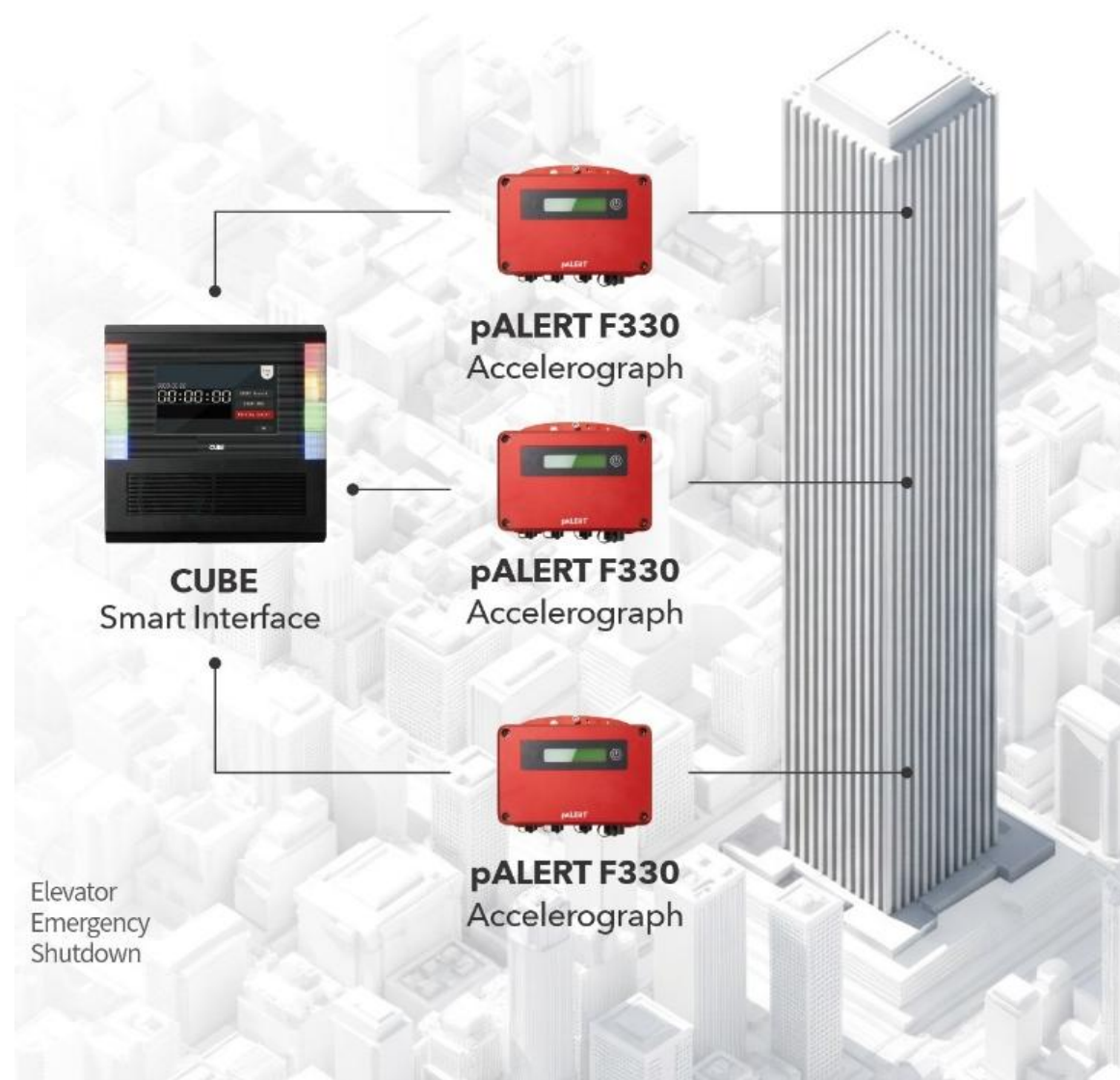
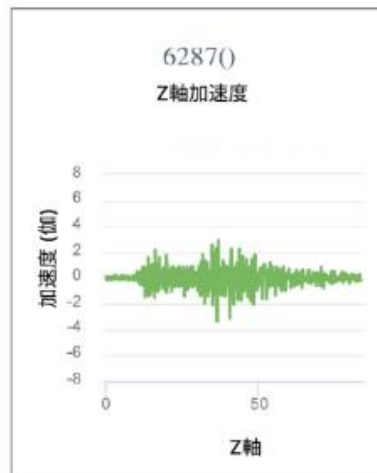
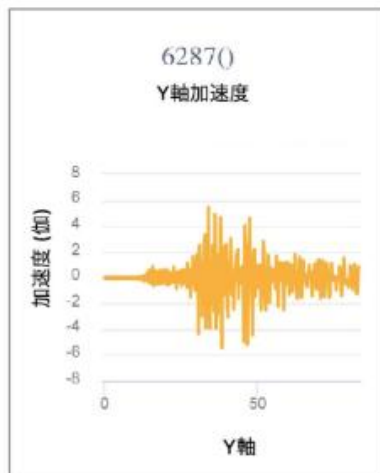
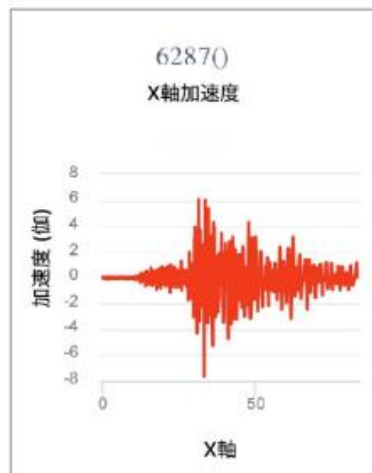
CUBE |
Onsite Control & Display Interface

CUBE is an all-in-one onsite earthquake early warning command center, alarm device, and datalogger featuring visual and voice alerts, Modbus, MQTT, and SeedLink integration, along with built-in HAZUS rapid structural damage assessment



SanDAS |
Sanlien Data Acquisition System

SanDAS is a cross-platform data acquisition and management software for civil and earthquake engineering, seamlessly integrating with Sanlien dataloggers and vibrating sensors to provide real-time monitoring, analysis, and remote data access.



02 | 三聯科技 本業應用 - 結構物診斷 SHM 案例

透過我們的震後分析報告，
協助掌握結構物的安全狀態。

- 晶圓廠
- 數據中心
- 封裝測試
- 社宅

HAZUS結構物損害報告

儀器配置樓層對	高度	相對位移	絕對位移	平均偏移比
1_4	1800	0.1529790	0.4242270	0.0000850
1_6	4600	0.4398580	0.6563450	0.0000956
4_6	2800	0.2868790	0.6563450	0.0001025

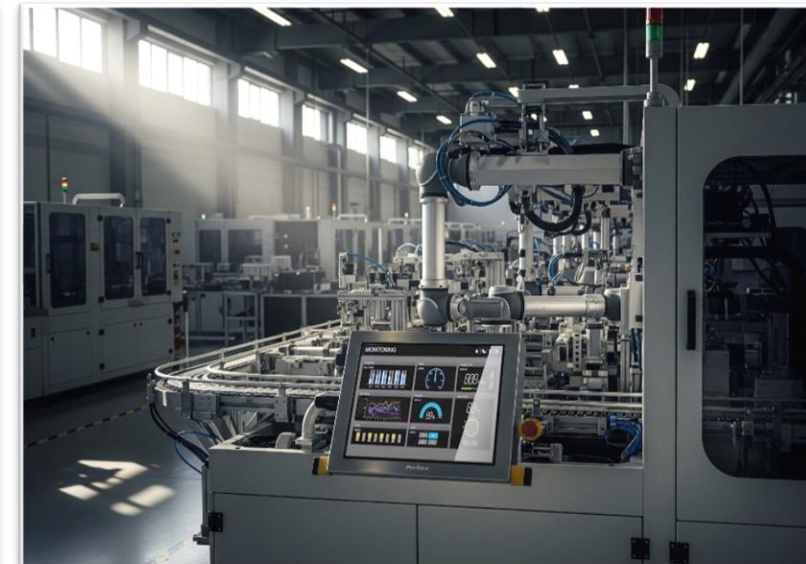
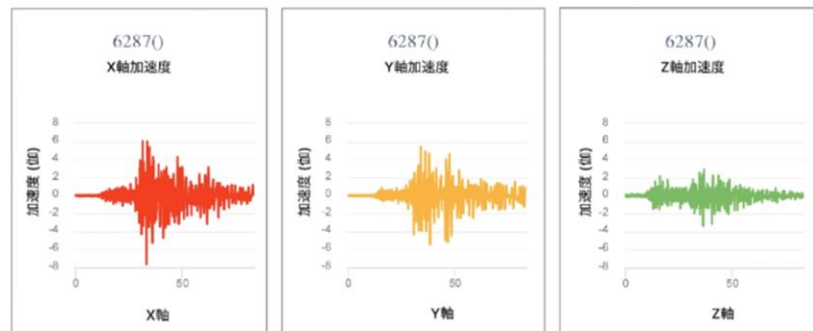
建築物健康狀態

震度

平均偏移比

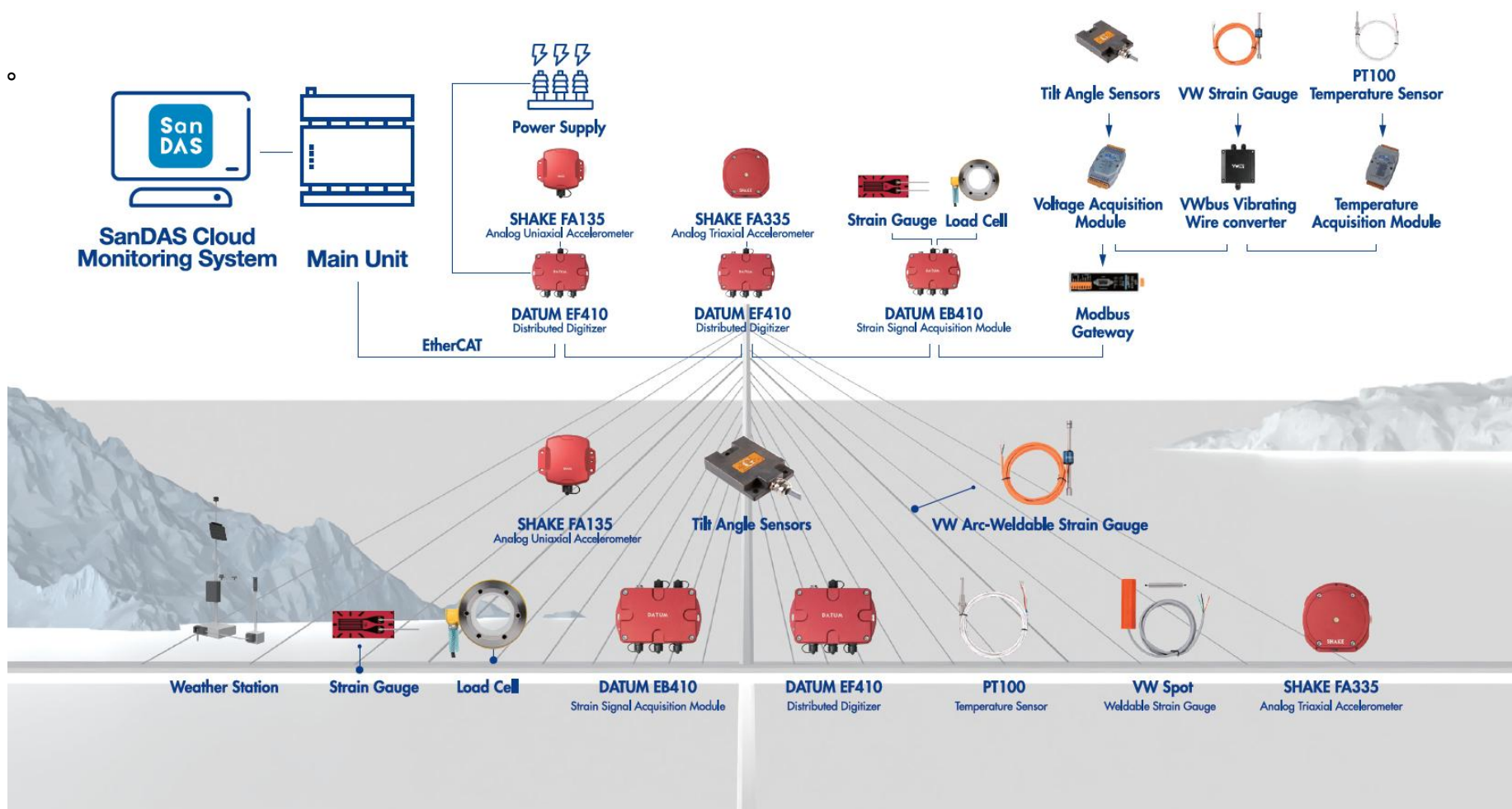


專案	項目	
開始時間	最大震幅-垂直方向(z軸)	-3.350~ 2.931
感測站代碼	最大震幅-徑向方向(x軸)	-7.656~ 6.101
紀錄時間長度(秒)	最大震幅-橫向方向(y軸)	-5.443~ 5.443
取樣率(赫茲)	震度	3.0



橋梁是城市與地區間的重要交通命脈，其結構安全關係民眾通行與公共安全。隨著使用年限增加，地震與氣候等外力影響使結構風險升高，導入即時且主動的智慧監測系統成為必要對策。

橋梁結構健康監測系統架構



泰國



堪恰納披色大橋 - 斜拉橋
Kanchanaphisek Bridge

介紹：

- 跨越湄南河的斜張橋，全長 951 公尺，設有 168 條鋼索。

分析項目：

- 振動模態、應變趨勢、橋塔曲率、橋墩 RSHD。

越南



迪廟橋 - 斜張橋
Cầu Rạch Miễu 2

介紹：

- 位於越南湄公河三角洲地區的斜張橋。

分析項目：

- 振動模態、應變趨勢、橋塔曲率、橋墩 RSHD。

台灣



金門大橋 - 脊背橋
Kinmen Bridge

介紹：

- 全長 5.4 公里，於 2022 年 10 月 30 日通車。

分析項目：

- 鋼纜索力監測系統、載重測試。

複合式環境監測：

在水庫與水壩設置結構健康監測（SHM）系統，整合地震儀、傾斜計與水壓計，即時監測結構穩定與水位變化。系統同時具備地震預警與雨量監測功能，提供全方位的安全監測與防災預警。

系統特性：

- 多感測整合：同時監測地震、傾斜、水壓、水位與雨量
- 即時傳輸：資料自動上傳雲端，即時分析與警示。
- 防災預警：提供地震與環境變化預警，強化防護應變
- 穩定監測：全天候、高耐候設計，確保長期可靠運作。



台灣



尖山埤水庫 Jianshanpi Reservoir

介紹：

- 尖山埤水庫位於台南市，為以灌溉與供水為主的多功能水庫。

分析與執行項目：

- 複合式環境監測、建築結構物監測。

台灣



甲仙堰河堰 Jiaxian Weir

介紹：

- 甲仙堰河堰位於高雄市，為引取旗山溪水源以供民生與灌溉用。

分析與執行項目：

- 地震預警。

台灣



澄清湖 Chengcing Lake

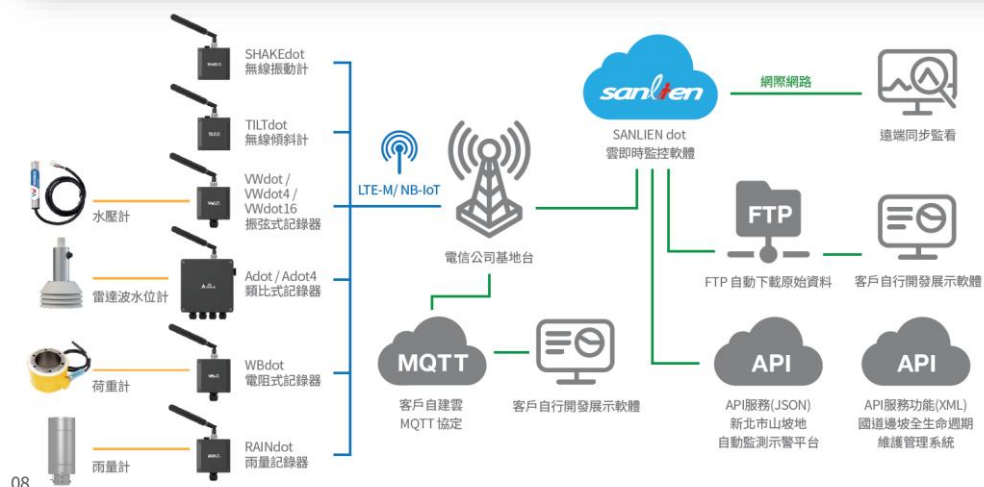
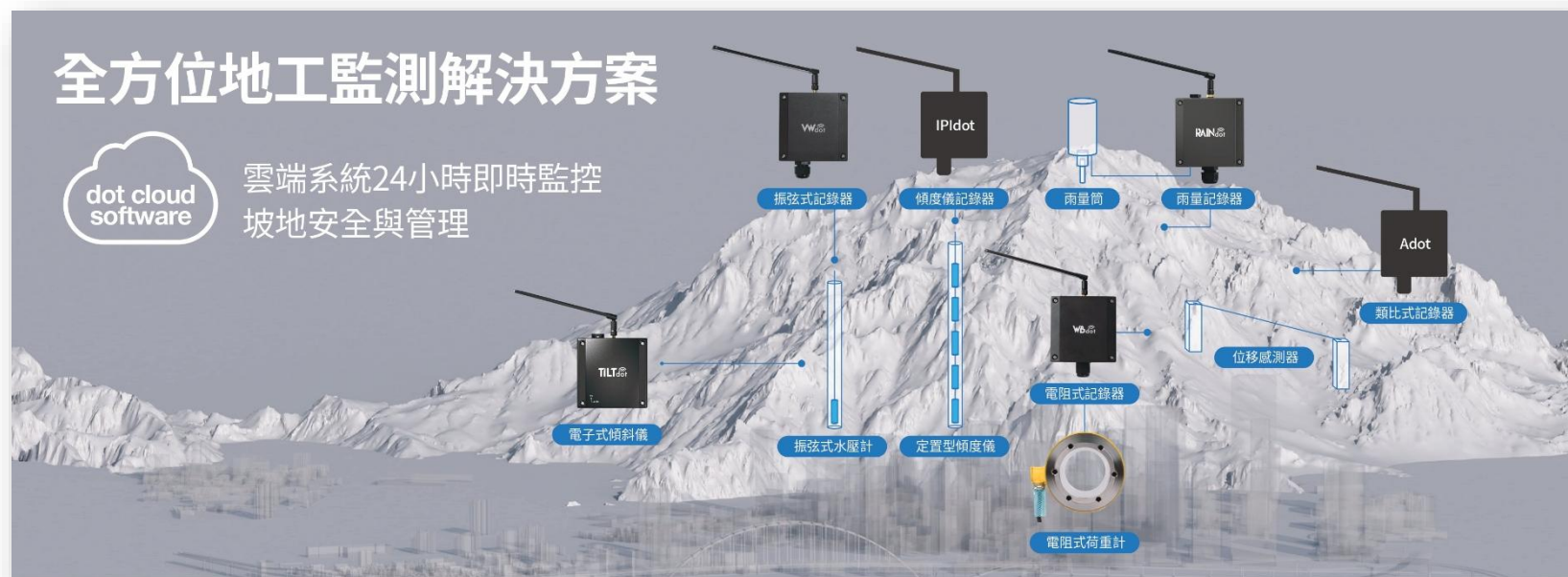
介紹：

- 澄清湖位於高雄市，是南台灣重要的供水水庫與著名觀光景點。

分析與執行項目：

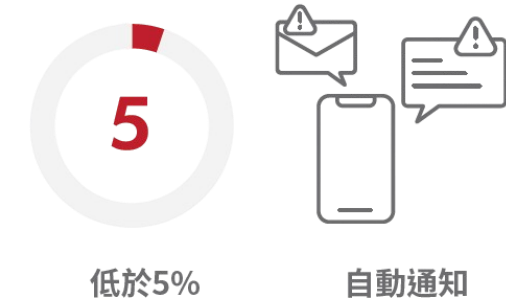
- 地震預警、建築結構物監測。

土工監測透過各類感測器
 搭配記錄器，即時收集與
 分析**邊坡**、**工程深開挖**與
橋梁等結構的變形與穩定
 數據，並配置安全管理值
 燈號顯示（行動值、警戒
 值、注意值、安全值）及
 即時警報功能，實現全面
 的即時監測與安全控管。



即時警報

低電壓和超過管理值時透過電子郵件、簡訊及APP通知



老舊建築的都更重建因需拆除原有深基礎，施工難度遠高於一般深開挖工程，因此安全監測尤為重要。本案例位於台北市慶城街都更案，採支撐工法將舊有 14 公尺深基礎及擋土設施破除後，重新施作連續壁與逆打樁，以確保結構穩定。為確保施工安全，監測系統配置傾斜管、鋼筋計、電子式水壓計、水位觀測井、支撐應變計及鄰房傾斜計等儀器。

三聯科技 dot 雲端平台採網頁架構，搭配自研 IoT 記錄器及感測器，可提供 24 小時全自動即時監測。使用者可透過電腦或手機即時查看監測數據，系統並於數值超限時自動發送 Email 或簡訊警報，達成即時預警功能。

地下室舊基礎拆除與重建之自動化監測



02 | 三聯科技 全球策略夥伴



FIGARO



GRAPHTEC



KINKEI SYSTEM CORPORATION

KYOWA



mti instruments

osmos
STRUCTURAL HEALTH MONITORING

PMT

Pro-face
by Schneider Electric

Life Is On | Schneider Electric

sara
electronic instruments

SHINWA
シンワ株式会社

SONIC
CORPORATION

WORLD SENSING

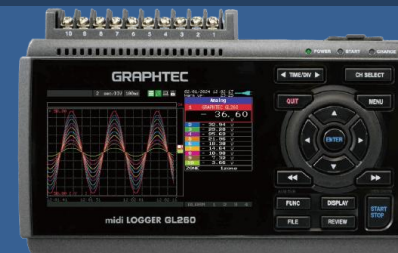
多品牌感測與量測元件系列

- KYOWA 應變規、壓力計、扭力計、荷重計
- KYOWA 訊號放大器
- KYOWA / Midori / AEC / MTI 位移計
- KYOWA / AEC 加速度計
- Midori 電位計
- Figaro 氣體監測感測器



多品牌資料記錄與擷取系統系列

- GRAPHTEC 溫度記錄器 / 溫溼度計錄器
- GRAPHTEC 高速記錄器 / 高速高電壓記錄器 KYOWA
- KYOWA 小型數據記錄系統 / 通用記錄器 / 資料擷取器



工業電腦與人機介面

- Proface 工業電腦 / 旗艦人機介面
- Proface 可程式人機介面 / 手持式人機介面



電力故障與電力品質監測設備系列

專業量測與產業應用系統系列：

量測儀控系統、PCB 產業測試儀器、軌道產業測試儀器、光電及影像系統



自動送紙裝置

滾筒式

立地型

桌上型

印刷品

- 貼紙與標籤
- 促銷工具
- 包裝
- 熱轉印



招牌

- 看板
- 交通標誌
- 車用改裝標



製造業應用

- 軟性電路板
- 背光膜車用
- 改裝用品



服飾

- 服裝版型
- 布料圖樣



振動校正實驗室

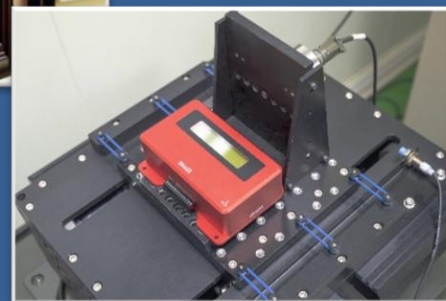
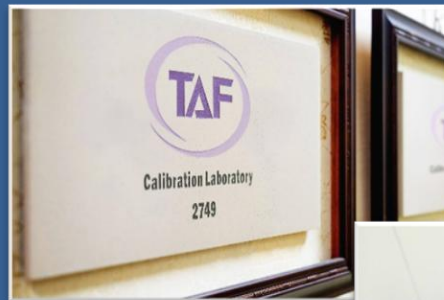
- 三聯科技第三間 TAF 實驗室
- 全國唯一獲地震儀校正認證的實驗室
- 具備儀器製造、代理與校正服務能力，確保測試設備維持最佳性能。
- 地震儀校正與 Palert 實際應用案例

力量校正實驗室

- 國內首座 200T 以上荷重元專業校正實驗室
- 全面儀器校正服務
- 公正可靠的檢驗報告
- 即時出具校正報告

長度校正實驗室

- 全國唯一角度校正認證實驗室
- 高水準校正服務
- 推動台灣工程量測標準



財務資訊

03 | 三聯科技財務摘要



單位: 新台幣千元

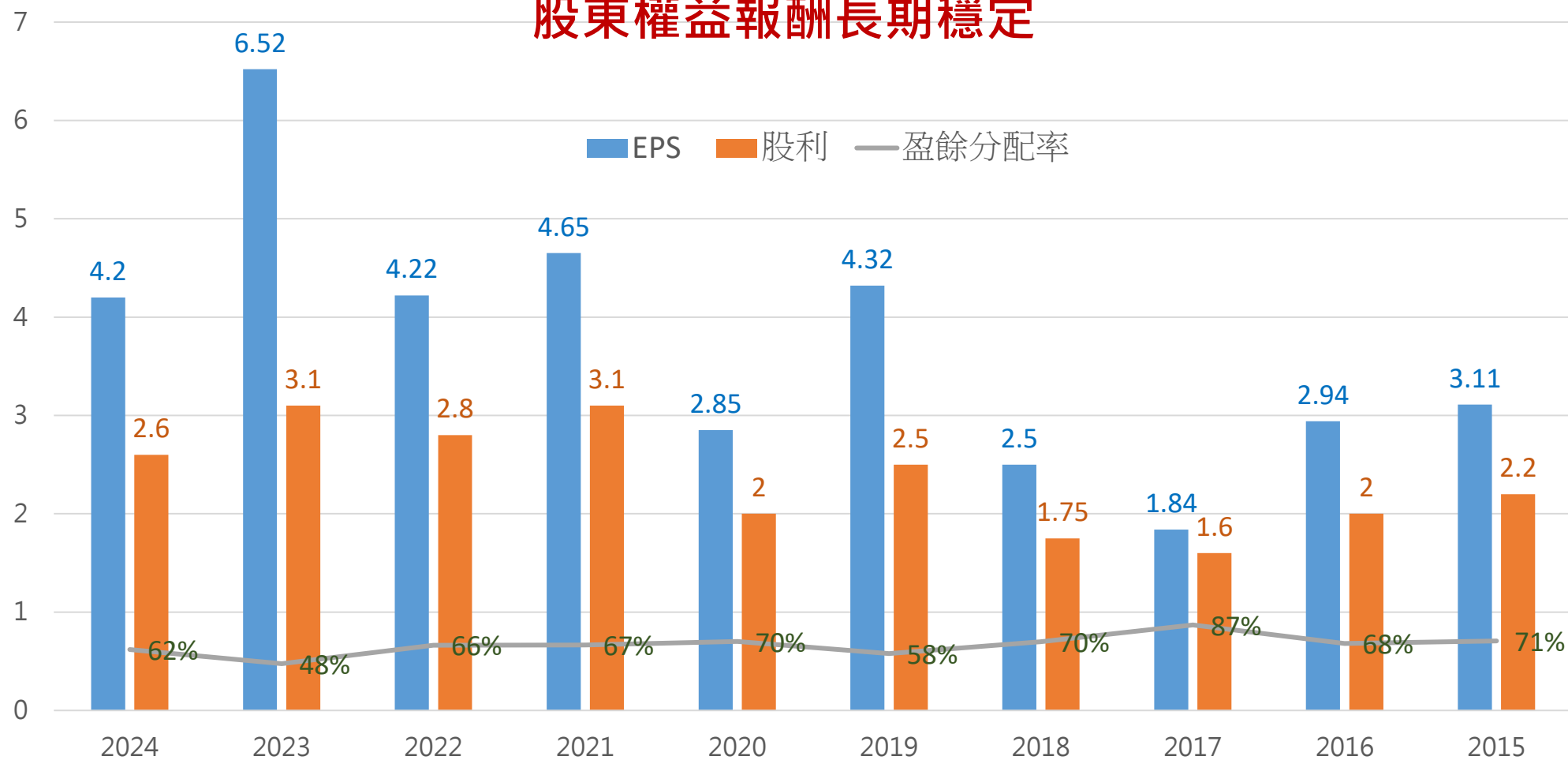
項目 / 年分	2025前三季	2024前三季	YoY(%)	2024年
營收收入	4,022,511	3,276,268	+22.78 %	4,504,004
營業毛利	499,901	450,046	+11.07 %	618,416
營業利益	278,877	212,678	+31.12 %	291,612
營業外收入	98,253	114,133	-13.91 %	146,887
本期淨利	311,577	263,672	+18.16 %	349,956
歸屬母公司淨利	150,236	145,700	+3.11 %	183,338
EPS(元)	3.44	3.33	+3.11 %	4.20

03 | 主營事業分類



分類營收	2025前三季	2024前三季	營收比重 %	YoY%
電子材料事業部 - 特用電子化學材料	3,642,689	2,803,245	90.56 %	+29.95 %
自動化監測事業部	285,659	387,908	7.10 %	-26.36 %
海外感測與設備事業部	54,568	41,134	1.36 %	+32.66 %
其他	39,595	43,981	0.98 %	-9.97 %
合計	4,022,511	3,276,268	100%	+22.78 %

股東權益報酬長期穩定



業務展望

04 | 三聯科技 營運回顧

- 2025 獲選「運動企業」認證
- 2025 舉辦第二屆全球「夥伴會議」研討會
- 2025 舉辦產品「dot回娘家」說明與研討會
- 2025 首度參加「半導體展」，專注半導體領域監測事業
- 2025 成功取得【台鐵-強震儀設備50套更新】採購案
- 2025 成功取得【阿里山林業鐵路-地震預警設備建置】專案
- 2025 成功取得【世界銀行-印尼國家地震預警系統】標案
- 2025 榮獲台灣董事學會暨企業發展研究中心評選之「中堅潛力企業獎」
- 2024 榮獲第十屆治理評鑑排名前6%~20%之上櫃公司
- 2024 榮獲台灣董事學會暨企業發展研究中心評選之「中堅潛力企業獎」

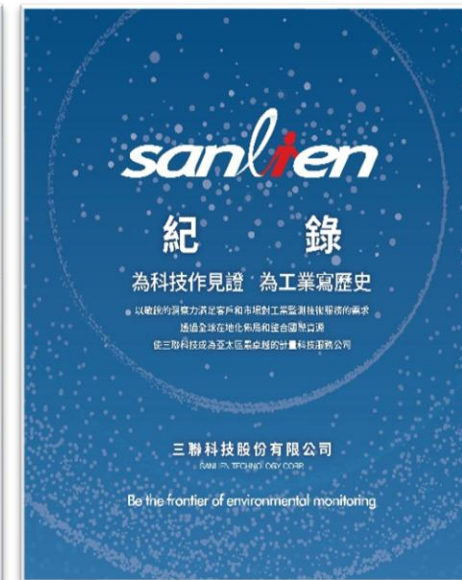


營用方針：

- 專注核心事業，前瞻布局投資，滾動經營，持續推動轉型升級。
- 致力於提供安全與舒適的環境監測解決方案，以振動監測、地震預警、地工與環境感測技術，守護城市、企業守護城市與關鍵設施。

業務展望：

- 電子化學材料穩定供應半導體高端製程
- 持續開發結構、振動、環境及地工監測智慧系統，應用於智慧城市、振動安全及地工領域，擴大業務版圖
- 將結構安全及地震預警監測系統從企業市場 (B2B) 延伸至消費者市場 (B2C) 及各類商業設施與服務業場所，強化個人與社區的防災生態系統
- 製產品積極推動國際化與多角化經營，強化與監測廠商合作，並拓展海外代理通路



*san*lien

THANKS