

證券櫃檯買賣中心

新一代

衍生性金融商品交易資訊儲存庫(TR)
申報端系統宣導說明會



證券櫃檯買賣中心
Taipei Exchange

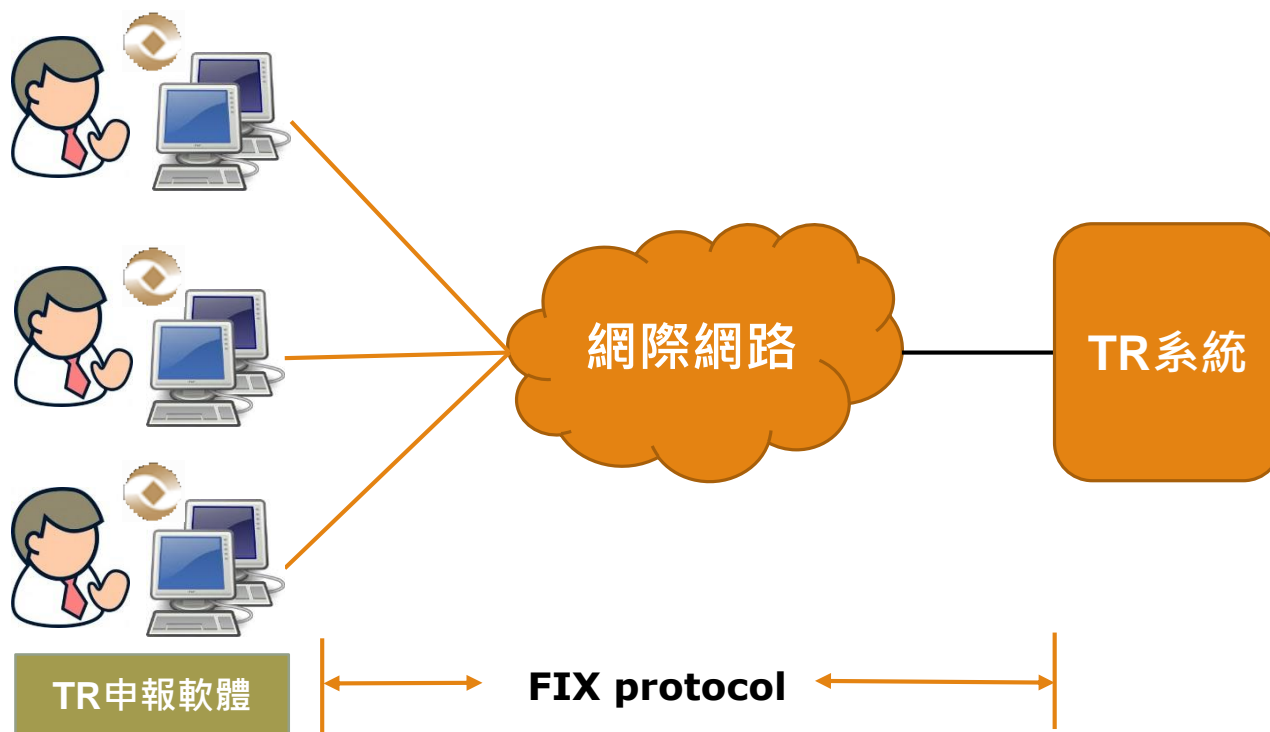


簡報大綱

- 現行系統介紹
- 新系統架構及特點
- 新系統功能介紹
- 申報端環境需求
- 測試暨上線規劃
- 系統操作展示



現行系統架構



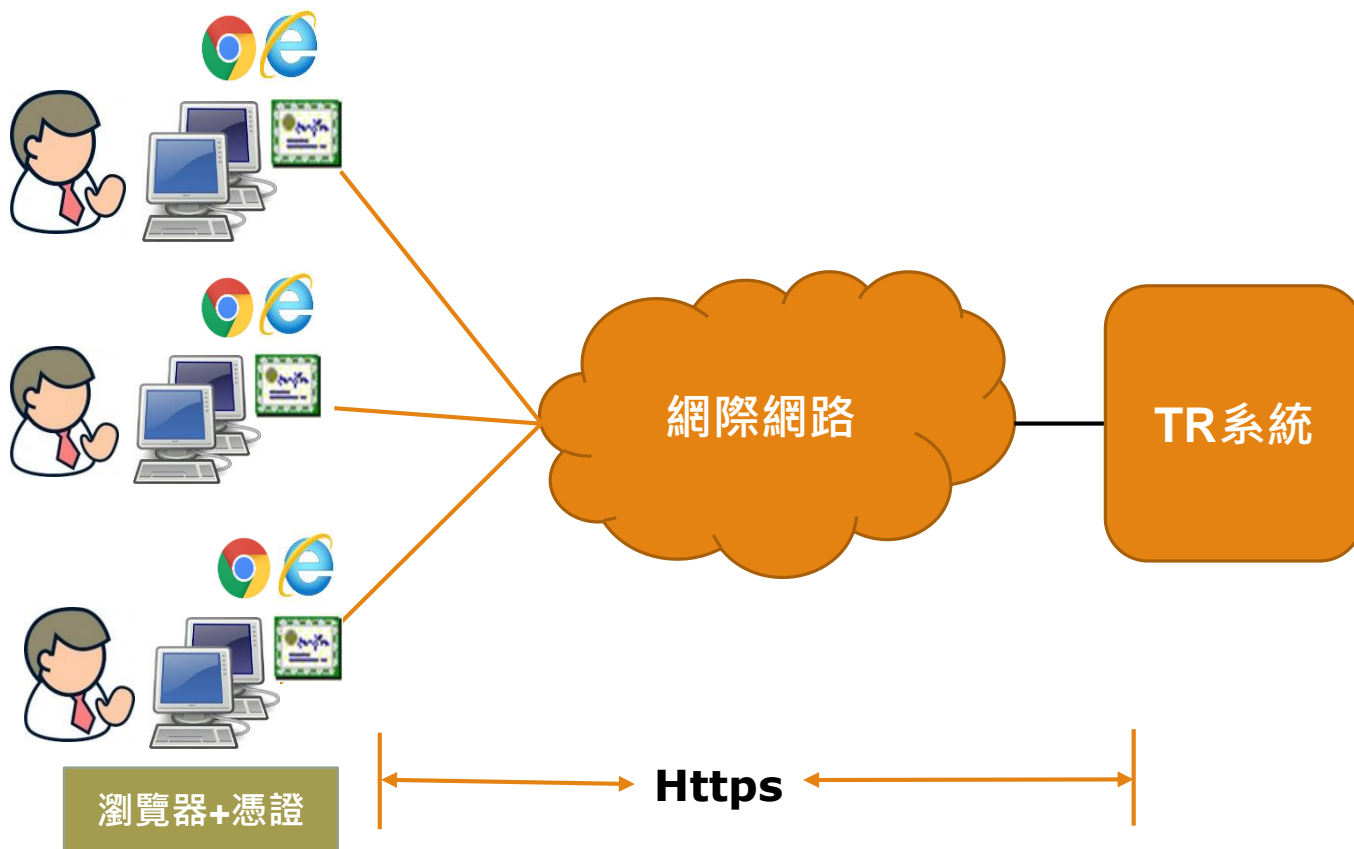


痛點

- 軟體異動升級安裝不便
- 軟體安裝需配合作業系統版升級而改版
- 業者申報資料未提供資料完整性及不可否認性檢核



新系統架構(網頁版)





新系統特點(網頁版)

➤ 導入憑證機制

- 強化使用者身分驗證
- 確保申報資料不可否認性、完整性

➤ 使用方便

- 免除軟體安裝及終端機註冊程序
- 不須手動進行軟體更版

➤ 連線安全機制

- 採用HTTPS加密傳輸

➤ 操作方式與現行系統一致



新系統功能介紹



登入作業

➤ 第一階段驗證：

- 系統帳號/密碼(現行帳號不需新建)

➤ 第二階段驗證：電子憑證

- 工商憑證
- 證期共用憑證



登入作業

TR 衍生性商品資料儲存庫

請登入

開始登入

注意事項

1. 本網頁可接受使用經濟部工商憑證、證券暨期貨相關單位共用憑證登入。
2. 申請憑證請依種類至各憑證管理中心辦理。

經濟部工商憑證

證券暨期貨相關單位共用憑證



登入作業

TR 衍生性商品資料儲存庫

請登入

003T000-V03T000

tr003

.....

開始登入

網頁訊息

X



第一階段認證完成，繼續第二階段憑證認證!

確定

注意事項



登入作業

TR 衍生性商品資料儲存庫

請登入

002T000-V02T000

tr003

.....

開始登入

進行第二階段驗證-憑證簽章

.....

憑證登入

Close

注意事項

1. 本網頁可接受使用經濟部工商憑證、證券暨期貨相關單位共用憑證登入。
2. 申請憑證請依種類至各憑證管理中心辦理。

經濟部工商憑證

證券暨期貨相關單位共用憑證



登入作業

➤ 第二階段驗證：

1. PIN Code
2. 檢驗憑證IC卡內統一編號與申報機構統一編號是否相符

統編:92002233



營利事業統一編號 92002233



機構資料維護

登入機構代號: 003T000 (V03T000)

機構名稱(全銜) 測試金融機構三

負責人姓名 王大明

營利事業統一編號 92002233

信評機構 中華信評(S&P) 信用評級 AAA

聯絡電話 02 - 23666999 分機

總公司地址 台北市中正區

結構型商品相關網站(150位文數字)
<http://www.tpex.org.tw>



首頁畫面

1

TR 衍生性商品資訊儲存庫

儲存庫申報(TR)

資訊申報(DPSP)

境外衍生性商品資訊諮詢服務

提前了結

資料維護

使用者: tr003

登出

2

tr003您好，您上次登入時間為 2018/7/17 下午 06:49:44

歡迎使用「衍生性商品交易資訊儲存庫申報系統」

· 請點選上方功能列進行操作

資料更新時間: 2018/7/17 下午 06:49:46

公告日期:

2018/07/13

公告序號:

0003

公告類別:

其他

更新:

0000

公告內容:

本中心開發「新一代衍生性金融商品資訊儲存庫申報端系統」將於107年9月3日開放金融機構業者測試。為使金融機構充分了解新系統操作介面，爰訂於107年7月31日(二)、8月1日(三)、8月3日(五)及8月6日(一)下午舉辦四場次之宣導說明會，俾利申報機構了解新系統申報作業。

本中心聯絡資料:

系統面如有任何疑問，請聯絡:資訊部:

1. (02)2327-6149 吳先生。
2. (02)2327-6153 吳先生。

業務面如有任何疑問，請聯絡:債券部:

1. (02)2366-8003 賴先生。
2. (02)2366-5966 李小姐。

	公告日期	序號	類別	更新	主旨
選取	2018/07/13	0003	其他	0000	本中心開發「新一代衍生性金融商品資訊儲存」
選取	2018/07/13	0004	其他	0000	TR新系統測試公告，本中心將於107年0」
選取	2018/07/13	0005	其他	0000	TR申報格式異動說明」

3

櫃買中心

常用功能連結

系統公告
系統資訊
聯絡資訊

常用文件下載

操作手冊
使用者代號申請表

相關資訊

常見問題集

f G+

聯絡我們



公告訊息

公告訊息

衍生性商品資料儲存庫申報端系統公告訊息。

資料更新時間: 2018/7/17 上午 09:48:05

公告日期:

2018/07/13

公告序號:

0003

公告類別:

其他

更新:

0000

公告內容:

本中心開發「新一代衍生性金融商品資訊儲存庫申報端系統」將於107年9月3日開放金融機構業者測試。為使金融機構充分了解新系統操作介面，爰訂於107年7月31日(二)、8月1日(三)、8月3日(五)及8月6日(一)下午舉辦四場次之宣導說明會，俾利申報機構了解新系統申報作業。

	公告日期	序號	類別	更新	主旨
選取	2018/07/13	0003	其他	0000	本中心開發「新一代衍生性金融商品資訊儲存
選取	2018/07/13	0004	其他	0000	TR新系統測試公告，本中心將於107年0
選取	2018/07/13	0005	其他	0000	TR申報格式異動說明



功能選單

TR 衍生性商品資料儲存庫

儲存庫申報(TR) ▲

資訊申報(DPSP) ▼

境外衍生性商品資訊諮詢服務 ▼

提前了結 ▼

資料維護 ▼

交易申報 ▲

[FXD] FXD外匯遠期、交換

[FXO] FXO外匯選擇權

[TED] TED台股股權衍生性商品

[IRS] IRS利率交換

[SP] SP結構型商品

[FXO2] FXO2非陽春外匯選擇權

[SWPT] SWPT利率交換選擇權

[IRS2] IRS2利率交換2

[IRO] IRO利率選擇權

[CDS] CDS信用違約交換

[FED] FED國外股權衍生性商品

[CMS] CMS商品交換

[CMO] CMO商品選擇權

週/月資料申報 ▼

資料異動申報 ▼

tr003您好，您上

歡迎使用「衍

．請點選上方功

本中心聯絡資料：

系統面如有任何疑問

1. (02)2327-61

2. (02)2327-61

下午 02:46:23

儲存庫申報系統」

資料更新時間: 2018/7/26 下

公告日期:

2018/07/13

公告內容:

TR申報格式異動說明
欄位 2. 衍生性商品非
構型商品日資料申報



商品畫面

1

TR 衍生性商品資料儲存庫

儲存庫申報(TR)

資訊申報(DPSP)

境外衍生性商品資訊諮詢服務

提前了結

資料維護

使用者: tr003

登出

2

[MTM] 市價資料(月)

查詢

新增

修改

刪除

匯入檔案

匯出

清畫面

申報

金融機構: 003T000

申報日期: 20180717

申報資料序號	評價日(年月)	Dollar Delta	PVBP
fxd001	201804	2.00	2.00
契約市價	信用風險抵減		
2.00	1=適用		

申報狀態	狀態說明	狀態代碼	申報資料序號	評價日	Dollar Delta	PVBP	契約市價
未申報	-----		fxd001	201804	2.00	2.00	2.00
未申報	-----		12	201804	9.09	2.09	2.09

3

櫃買中心

常用功能連結

系統公告
系統資訊
聯絡資訊

常用文件下載

操作手冊
使用者代號申請表

相關資訊

常見問題集

f G+

聯絡我們



商品資料申報作業

- 資料申報類別(與現行系統相同)
 - 儲存庫申報(TR)
 - 資料申報(DPSP)
 - 境外衍生性商品資訊諮詢服務申報
 - 提前了結申報作業
- 匯入/匯出檔案格式無異動
- 申報操作模式與現行軟體相同
- 資料申報時須使用憑證簽章



商品申報系統操作

1

衍生性商品資料儲存庫

儲存庫申報(TR)

資訊申報(DPSP)

境外衍生性商品資訊諮詢服務

提前了結

資料維護

使用者：tr002

登出

2

[FXD] 外匯遠期、交換

查詢

查詢對手

新增

修改

刪除

匯入檔案

匯出

清畫面

申報

功能列區

金融機構：003T000
申報日期：20180713

編輯顯示列區

資料清單區

商品類別	資料序號	申報機構交易商類別	交易發生單位	交易對手類別	
1=NDF無本金遠匯	FXD0001	1=交易商	1=國內總分公司	2=國內政府機構	
交易對手名稱	交易對手LEI	交易動機	交易日	生效日	到期日
臺灣土地銀行	LEI0123456	1=Back-to-Back 避險	20130513	20130513	20230520
名目本金幣別(1)	名目本金金額(1)	名目本金幣別(2)	名目本金金額(2)	標的資產明細	NDF結算幣別
AUD	1.00	AUD	2.00	AUD / AUD	AUD
換匯點(Swap points)	交易對手身分別	交易對手承作目的			
0.0000	1=一般客戶	Z=不適用			

申報狀態	比對狀態/錯誤說明	狀態代碼	商品類別	資料序號	申報機構代號	申報機構交易商類別	交易發生單位	交易對手類別	交易對手名稱	交易對手代號	交易對手LEI
未申報	-----		1	FXD0001	003T000	1	1	2	臺灣土地銀行	0050000	LEI0050000
未申報	-----		1	FXD0002	003T000	1	1	2	臺灣土地銀行	0050000	LEI0050000
未申報	-----		1	FXD0003	003T000	1	1	2	臺灣土地銀行	0050000	LEI0050000
未申報	-----		1	FXD0004	003T000	1	1	1	臺灣土地銀行	0050000	LEI0050000



商品申報系統操作

➤ 查詢功能

[FXD] 外匯遠期、交換					查詢	查詢對手	新增	修改	刪除	匯入檔案	匯出	清畫面	申報
					本日新增資料								
					所有資料								
					當日比對成功/免比對								
					非當日比對成功/免比對								
					比對失敗								
商品類別	資料序號	交易商類別	交易發生單位	交易對手類別									
-- 請選擇 --			-- 請選擇 --	-- 請選擇 --									
交易對手名稱	交易對手		交易日	生效日									
		-- 請選擇 --	20180713	20180713									
名目本金幣別(1)	名目本金金額(1)	名目本金幣別(2)	名目本金金額(2)	標的資產明細									
-- 請選擇 --		-- 請選擇 --		-- 請選擇 --									
換匯點(Swap points)	交易對手身分別	交易對手承作目的											
	-- 請選擇 --	-- 請選擇 --											

1



商品申報系統操作

➤ 查詢結果

[FXD] 外匯遠期、交換

查詢 查詢對手 新增 修改 刪除 匯入檔案 匯出 清畫面 申報

金融機構: 003T000
申報日期: 20180716

商品類別	資料序號	申報機構交易商類別	交易發生單位	交易對手類別	交易對手代號
1=NDF無本金遠匯	v03tfxd0001	1=交易商	1=總分支機構	1=國內金融機構	0060000
交易對手名稱	交易對手LEI	交易動機	交易日	生效日	到期日
合作金庫商業銀行		1=Back-to-Back 避險	20180716	20180716	20180816
名目本金幣別(1)	名目本金金額(1)	名目本金幣別(2)	名目本金金額(2)	標的資產明細	NDF結算幣別
AUD	20.00	CNH	30.00	AUD / CNH	AUD
換匯點(Swap points)	交易對手身分別	交易對手承作目的			
0.0000	1=一般客戶	1=避險			

申報狀態	比對狀態/錯誤說明	狀態代碼	商品類別	資料序號	申報機構代號	申報機構交易商類別	交易發生單位	交易對手類別	交易對手名稱	交易對手代號	交易對手LEI	交易動機	交易
成功	比對失敗	31011100	1	v03tfxd0001	003T000	1	1	1	合作金庫商業銀行	0060000		1	2018
成功	免比對申報成功	31012000	1	v03tfxd00002	003T000	1	1	2				1	2018



商品申報系統操作

➤ 查詢對手功能

[FXD] 外匯遠期、交換
查詢
查詢對手
新增
修改
刪除
匯入檔案
匯出
清畫面
申報

金融機構: 004T000
 申報日期: 20180716

商品類別	資料序號	機構交易商類別	交易發生單位	交易對手類別	交易對手代號
-- 請選擇 --		-- 請選擇 --	-- 請選擇 --	-- 請選擇 --	
交易對手名稱	交易對手LEI	交易動機	交易日	生效日	到期日
		-- 請選擇 --	20180716	20180716	20180716
名目本金幣別(1)	名目本金金額(1)	名目本金幣別(2)	名目本金金額(2)	標的資產明細	NDF結算幣別
-- 請選擇 --		-- 請選擇 --		-- 請選擇 -- / -- 請選擇 --	-- 請選擇 --
換匯點(Swap points)	交易對手身分別	交易對手承作目的			
	-- 請選擇 --	-- 請選擇 --			

查詢

開啟/隱藏匯出查詢檔

1

申報狀態	比對狀態/錯誤說明	狀態代碼	商品類別	資料序號	申報機構代號	申報機構交易商類別	交易發生單位	交易對手類別	交易對手名稱	交易對手代號	交易對手LEI	交易對手
	N/A											

2

申報狀態	比對狀態/錯誤說明	狀態代碼	商品類別	資料序號	申報機構代號	申報機構交易商類別	交易發生單位	交易對手類別	交易對手名稱	交易對手代號	交易對手LEI	交易對手
成功	比對失敗	31011100	1	v03tfxd00003	003T000	1	1	1	V04T000	004T000		1

商品申報系統操作

➤ 新增及修改功能

[FXD] 外匯遠期、交換
查詢
查詢對手

新增
修改

刪除
匯入檔案
匯出
清畫面
申報

金融機構: 003T000
 申報日期: 20180716

1

商品類別	資料序號	申報機構交易商類別	交易發生單位	交易對手類別	交易對手代號
1=NDF無本金遠匯 ▾	<input type="text" value="v03tfxd0001"/>	1=交易商 ▾	1=總分支機構 ▾	1=國內金融機構 ▾	<input type="text" value="0060000"/>
交易對手名稱	交易對手LEI	交易動機	交易日	生效日	到期日
<input type="text" value="合作金庫商業銀行"/>	<input type="text"/>	1=Back-to-Back 避險 ▾	<input type="text" value="20180716"/>	<input type="text" value="20180716"/>	<input type="text" value="20180816"/>
名目本金幣別(1)	名目本金金額(1)	名目本金幣別(2)	名目本金金額(2)	標的資產明細	NDF結算幣別
AUD ▾	<input type="text" value="20.00"/>	CNH ▾	<input type="text" value="30.00"/>	AUD ▾ / CNH ▾	AUD ▾
換匯點(Swap points)	交易對手身分別	交易對手承作目的			
<input type="text" value="0.0000"/>	1=一般客戶 ▾	1=避險 ▾			

申報狀態	比對狀態/ 錯誤說明	狀態代碼	商品類別	資料序號	申報機構代號	申報機構交易商類別	交易發生單位	交易對手類別	交易對手名稱	交易對手代號	交易對手LEI	交易動機	交易日
未申報	-----		1	v03tfxd0001	003T000	1	1	1	合作金庫商業銀行	0060000		1	20180

商品申報系統操作

➤ 新增及修改功能

確定

取消

3

商品類別	資料序號	申報機構交易商類別	交易發生單位	交易對手類別	交易對手代號
1=NDF無本金遠匯 ▾	v03tfxd00002	1=交易商 ▾	1=總分支機構 ▾	2=國內政府機構 ▾	
交易對手名稱	交易對手LEI	交易動機	交易日	生效日	到期日
		1=Back-to-Back 避險 ▾	20180716	20180716	20180916
名目本金幣別(1)	名目本金金額(1)	名目本金幣別(2)	名目本金金額(2)	標的資產明細	NDF結算幣別
AUD ▾	10.00	CNH ▾	20.00	AUD ▾ / CNH ▾	AUD ▾
換匯點(Swap points)	交易對手身分別	交易對手承作目的			
0.0000	1=一般客戶 ▾	1=避險 ▾			

申報狀態	比對狀態 / 錯誤說明	狀態代碼	商品類別	資料序號	申報機構代號	申報機構交易商類別	交易發生單位	交易對手類別	交易對手名稱	交易對手代號	交易對手LEI	交易動機	交易日期
成功	比對失敗	31011100	1	v03tfxd00001	003T000	1	1	1	合作金庫商業銀行	0060000		1	2018
成功	免比對申報成功	31012000	1	v03tfxd00002	003T000	1	1	2				1	2018



商品申報系統操作

➤ 刪除功能

[FXD] 外匯遠期、交換
查詢
查詢對手
新增

刪除

匯入檔案
匯出
清畫面

申報

金融機構: 004T000
 申報日期: 20180716

刪除單筆

刪除全部

1

商品類別	資料序號	交易發生單位	交易對手類別	交易對手代號
1=NDF無本金遠匯	v04tfxd00001	1=總分支機構	1=國內金融機構	003T000
交易對手名稱	交易對手LEI	交易動機	交易日	生效日
V03T000		1=Back-to-Back 避險	20180716	20180716
名目本金幣別(1)	名目本金金額(1)	名目本金幣別(2)	名目本金金額(2)	標的資產明細
CNH	200.20	AUD	100.00	AUD CNH
匯點(Swap points)	交易對手身分別	交易對手承作目的		
0.0000	1=一般客戶	1=避險		

刪除未申報

免比對申報成功

2

申報狀態	比對狀態/錯誤說明	狀態代碼	商品類別	資料序號	申報機構代號	申報機構交易商類別	交易發生單位	交易對手類別	交易對手名稱	交易對手代號	交易對手LEI	交易動機	交
刪除未申報	比對成功	31011000	1	v04tfxd00001	004T000	1	1	1	V03T000	003T000		1	2C
刪除未申報	免比對申報成功	31012000	1	022	004T000	1	1	2				1	2C



商品申報系統操作

➤ 匯入功能(支援txt及csv格式)

[FXD] 外匯遠期、交換 查詢 查詢對手 新增 修改 刪除 匯入檔案 匯出 清畫面 申報

金融機構: 004T000
申報日期: 20180716

選擇檔案

D:\Users\williamwu\Desktop 瀏覽...

進行作業

取消

1

2

商品類別	資料序號	申報機構交易商類別	交易發生單位	交易對手類別	交易對手代號
-- 請選擇 --		-- 請選擇 --	-- 請選擇 --	-- 請選擇 --	
交易對手名稱	交易對手LEI	交易動機	交易日	生效日	到期日
		-- 請選擇 --	20180716	20180716	20180716
名目本金幣別(1)	名目本金金額(1)	名目本金幣別(2)	名目本金金額(2)	標的資產明細	NDF結算幣別
-- 請選擇 --		-- 請選擇 --		-- 請選擇 -- / -- 請選擇 --	-- 請選擇 --
換匯點(Swap points)	交易對手身分別	交易對手承作目的			
	-- 請選擇 --	-- 請選擇 --			

申報狀態	比對狀態/錯誤說明	狀態代碼	商品類別	資料序號	申報機構代號	申報機構交易商類別	交易發生單位	交易對手類別	交易對手名稱	交易對手代號	交易對手LEI	交易動機	交易日
	N/A												

商品申報系統操作

➤ 匯入功能(支援txt及csv格式)

[FXD] 外匯遠期、交換
查詢
查詢對手

系統訊息
匯入申報檔完成,共計4筆

金融機構: 003T000
申報日期: 20180716

商品類別
1=NDF無本金遠匯

資料序號
FXD0001

系統訊息

匯入申報檔完成,共計4筆

3

Close

交易對手類別
2=國內政府機構

交易對手代號
0050000

交易對手名稱	交易對手LEI	交易動機	交易日	生效日	到期日
臺灣土地銀行	LEI0123456	1=Back-to-Back 避險	20130513	20130513	20230520

名目本金幣別(1)	名目本金金額(1)	名目本金幣別(2)	名目本金金額(2)	標的資產明細	NDF結算幣別
AUD	1.00	AUD	2.00	AUD / AUD	AUD

換匯點(Swap points)	交易對手身分別	交易對手承作目的
0.0000	1=一般客戶	Z=不適用

申報狀態	比對狀態/錯誤說明	狀態代碼	商品類別	資料序號	申報機構代號	申報機構交易商類別	交易發生單位	交易對手類別	交易對手名稱	交易對手代號	交易對手LEI
未申報	----		1	FXD0001	003T000	1	1	2	臺灣土地銀行	0050000	LEI012
未申報	----		1	FXD0002	003T000	1	1	2	臺灣土地銀行	0050000	LEI
未申報	----		1	FXD0003	003T000	1	1	2	臺灣土地銀行	0050000	LEI012
未申報	----		1	FXD0004	003T000	1	1	1	臺灣土地銀行	0050000	LEI012

商品申報系統操作

➤ 匯出功能(支援txt及csv格式)

[FXD] 外匯遠期、交換
查詢
查詢對手
新增
修改
刪除
匯入檔案
匯出
清畫面
申報

金融機構: 003T000
 申報日期: 20180716

商品類別	資料序號	申報機構交易商類別
1=NDF無本金遠匯	v03tfxd0001	1=交易商

交易對手名稱	交易對手LEI	交易動機
合作金庫商業銀行		1=Back-to-Back 避險

名目本金幣別(1)	名目本金金額(1)	名目本金幣別(2)
AUD	20.00	CNH

換匯點(Swap points)	交易對手身分別	交易對手承作目的
0.0000	1=一般客戶	1=避險

匯出TXT
 匯出CSV

1=總分支機構	交易對手類別	交易對手代號
1=國內金融機構	1=國內金融機構	0060000

交易日	生效日	到期日
20180716	20180716	20180816

名目本金金額(2)	標的資產明細	NDF結算幣別
30.00	AUD / CNH	AUD

申報狀態	比對狀態/ 錯誤說明	狀態代碼	商品類別	資料序號	申報機構代號	申報機構交易商類別	交易發生單位	交易對手類別	交易對手名稱	交易對手代
成功	比對失敗	31011100	1	v03tfxd0001	003T000	1	1	1	合作金庫商業銀行	0060000
成功	比對成功	31011000	1	v03tfxd00003	003T000	1	1	1	V04T000	004T000
成功	免比對申報成功	31012000	1	v03tfxd00002	003T000	1	1	2		

您要開啟或儲存來自 trqc1.tpex.org.tw 的 FXD.txt?

開啟(O) 儲存(S) 取消(C)



商品申報系統操作

➤ 清畫面功能

[FXD] 外匯遠期、交換

查詢

查詢對手

新增

修改

刪除

匯入檔案

匯出

清畫面

申報

金融機構: 003T000
申報日期: 20180716

1

商品類別	資料序號	申報機構交易商類別	交易發生單位	交易對手類別	交易對手代號
-- 請選擇 --		-- 請選擇 --	-- 請選擇 --	-- 請選擇 --	
交易對手名稱	交易對手LEI	交易動機	交易日	生效日	到期日
		-- 請選擇 --	20180716	20180716	20180716
名目本金幣別(1)	名目本金金額(1)	名目本金幣別(2)	名目本金金額(2)	標的資產明細	NDF結算幣別
-- 請選擇 --		-- 請選擇 --		-- 請選擇 -- / -- 請選擇 --	-- 請選擇 --
換匯點(Swap points)	交易對手身分別	交易對手承作目的			
	-- 請選擇 --	-- 請選擇 --			

申報狀態	比對狀態/錯誤說明	狀態代碼	商品類別	資料序號	申報機構代號	申報機構交易商類別	交易發生單位	交易對手類別	交易對手名稱	交易對手代號	交易
	N/A	2									



商品申報系統操作

➤ 申報功能

[FXD] 外匯遠期、交換查詢查詢對手新增修改刪除匯入檔案匯出清畫面申報1

金融機構: 003T000
申報日期: 20180716

系統訊息
FXD申報完成，請查閱申報結果!正確筆數：1，錯誤筆數：0
Close2

商品類別	資料序號	交易對手類別	交易對手代號		
1=NDF無本金遠匯	v03tfxd0001	1=國內金融機構	0060000		
交易對手名稱	交易對手LEI	生效日	到期日		
合作金庫商業銀行		20180716	20180816		
名目本金幣別(1)	名目本金金額(1)	名目本金幣別(2)	名目本金金額(2)	標的資產明細	NDF結算幣別
AUD	20.00	CNH	30.00	AUD / CNH	AUD
換匯點(Swap points)	交易對手身分別	交易對手承作目的			
0.0000	1=一般客戶	1=避險			

申報狀態	比對狀態/錯誤說明	狀態代碼	商品類別	資料序號	申報機構代號	申報機構交易商類別	交易發生單位	交易對手類別	交易對手名稱	交易對手代號	交易對手LEI	交易動機	交易日期
成功	-----	31010000	1	v03tfxd0001	003T000	1	1	1	合作金庫商業銀行	0060000		1	20180716



移除「自動匯入」功能

衍生性商品資訊儲存庫申報軟體 - [外匯遠期、外匯交換申報畫面-格式A-FXD]

檔案 儲存庫申報(TR) 資訊申報(DPSP) 境外衍生性商品資訊諮詢服務 提前了結 資料維護

查詢 查詢對手 新增 修改 刪除 匯入檔案 匯出檔案 自動匯入 清畫面 申報

商品類別 1=NDF無本金遠匯 交易對手名稱 臺灣土地銀行
資料序號 FXD0001 交易對手LEI LEI0123456
交易商類別 1=交易商 交易動機 1=Back-to-Back避險
交易發生單位 1=總分支機構 交易成立日期 20130513
交易對手類別 2=國內政府機構 交易生效日期 20130513
交易對手代號 0050000

申報狀態

未申報
未申報
未申報
未申報

新版移除
[自動匯入]功能

[FXD] 外匯遠期、交換 查詢 查詢對手 新增 修改 刪除 匯入檔案 匯出 清畫面 申報

商品類別	資料序號	申報機構交易商類別	交易發生單位
1=NDF無本金遠匯	FXD0001	1=交易商	1=國內總分公司
交易對手名稱	交易對手LEI	交易動機	交易日
臺灣土地銀行	LEI0123456	1=Back-to-Back 避險	20130513
名目本金幣別(1)	名目本金金額(1)	名目本金幣別(2)	名目本金金額(2)
AUD	1.00	AUD	2.00
換匯點(Swap points)	交易對手身分別	交易對手承作目的	
0.0000	1=一般客戶	Z=不適用	



憑證註冊管理

- 憑證須註冊方可使用
- 憑證內的統編應與申報機構統編一致
- 已註冊的憑證，該申報機構使用者均可使用
- 憑證註冊張數無上限
- 限主管及帳號管理權限使用者操作
- 憑證種類：工商憑證、證期共用憑證



憑證註冊管理

➤ 新增憑證

新增憑證資料

查詢異動紀錄

新增憑證資料

匯出憑證名單

1

新增憑證注意事項：

- 每次新增一筆憑證資料時，請先將讀卡機插入電腦 USB，再把憑證插入
- 按下新增憑證資料按鈕，輸入PIN碼，檢查下方畫面資料是否為正確憑證
- 按下確認按鈕即可完成新增憑證動作。

憑證簽章

2

.....

確定

Close

機構代號：

003T000

憑證序號：

00c35803d728a8546e97da39b8e6aaef1

異動人員：

02167

公司統編：

92002238

憑證種類：

工商憑證

異動時間：

2018/07/16 19:56:46

與申報機構
統編相符

確定

取消

3



憑證註冊管理

➤ 刪除憑證

新增憑證資料 查詢異動紀錄

新增憑證資料

匯出憑證名單

新增憑證注意事項：

- 每次新增一筆憑證資料時，請先將讀卡機插入電腦 USB，再把憑證插入讀卡機。
- 按下新增憑證資料按鈕，輸入PIN碼，檢查下方畫面資料是否為正確憑證資料。
- 按下確認按鈕即可完成新增憑證動作。

機構代號：

003T000

公司統編：

92002238

憑證序號：

00c35803d728a8546e97da39b8e6aaeaf1

異動人員：

02167

網頁訊息



確定刪除此筆資料？

確定

取消

2

1

刪除

機構代號

憑證序號

憑證種類

異動人員

異動時間

003T000

00c35803d728a8546e97da39b8e6aaeaf1

工商憑證

v03t000

2018/07/16 19:56:46



憑證註冊管理

➤ 匯出憑證名單(CSV格式)

新增憑證資料 查詢異動紀錄

新增憑證資料 匯出憑證名單 1

新增憑證注意事項：

- 每次新增一筆憑證資料時，請先將讀卡機插入電腦 USB，再把憑證插入讀卡機。
- 按下新增憑證資料按鈕，輸入PIN碼，檢查下方畫面資料是否為正確憑證資料。
- 按下確認按鈕即可完成新增憑證動作。

機構代號：

003T000

憑證序號：

0596ab

異動人員：

02167

公司統編：

92002238

憑證種類：

證期共用憑證

異動時間：

2018/07/16 20:16:28

	機構代號	憑證序號	憑證種類	異動人員	異動時間
刪除	003T000	00c35803d728a8546e97da39b8e6aaeaf1	工商憑證	v03t000	2018/07/16 20:13:21
刪除	003T000	00c66fee7322d61289f2fdcc4df5e3b2fe	工商憑證	v03t000	2018/07/16 20:16:02
刪除	003T000	0596ab	證期共用憑證	v03t000	2018/07/16 20:16:28

您要開啟或儲存來自 trqc1.tpex.org.tw 的 Certificate_003T000_02167.csv?

開啟(O) 儲存(S) 取消(C) ×

2



憑證註冊管理

■匯出憑證名單(csv格式)

	A	B	C	D	E
1	機構代號	憑證序號	憑證種類	異動人員	異動時間
2	003T000	00c35803d728a8546e97da39b8e6	工商憑證	v03t000	2018/7/16 20:13
3	003T000	00c66fee7322d61289f2fdcc4df5e	工商憑證	v03t000	2018/7/16 20:16
4	003T000	0596ab	證期共用憑證	v03t000	2018/7/16 20:16
5					



憑證註冊管理

➤ 查詢憑證異動紀錄

新增憑證資料

查詢異動紀錄

查詢異動日期

20180716 ~ 20180716 ☐同開始日

1

查詢

資料更新時間: 2018/7/16 下午 08:23:29

2

異動時間	異動人員編號	異動人員姓名	來源IP	說明
2018/07/16 20:16:36	02167	v03t000	172.17.9.69	<ACTTYPE>新增</ACTTYPE><CERTSEQ>0596ab</CERTSEQ><CERTTYPE>證期共用憑證</CERTTYPE>
2018/07/16 20:16:04	02167	v03t000	172.17.9.69	<ACTTYPE>新增</ACTTYPE><CERTSEQ>00c66fee7322d61289f2fdcc4df5e3b2fe</CERTSEQ><CERTTYPE>工商憑證</CERTTYPE>
2018/07/16 20:13:22	02167	v03t000	172.17.9.69	<ACTTYPE>新增</ACTTYPE><CERTSEQ>00c35803d728a8546e97da39b8e6aaeaf1</CERTSEQ><CERTTYPE>工商憑證</CERTTYPE>
2018/07/16 20:13:04	02167	v03t000	172.17.9.69	<ACTTYPE>刪除</ACTTYPE><CERTSEQ>00c35803d728a8546e97da39b8e6aaeaf1</CERTSEQ><CERTTYPE>工商憑證</CERTTYPE>
2018/07/16 19:58:05	02167	v03t000	172.17.9.69	<ACTTYPE>新增</ACTTYPE><CERTSEQ>00c35803d728a8546e97da39b8e6aaeaf1</CERTSEQ><CERTTYPE>工商憑證</CERTTYPE>



使用者資料維護

➤新系統增加以下功能

- 提供匯出使用者資料

- 修改使用者權限-當日生效(與舊版不同)

➤主管帳號異動仍填寫使用者異動申請表 發函至本中心



使用者資料維護

登入機構代號： 003T000(V03T000)

使用者： v03t000

修改

刪除

新增

匯出

金融機構：

003T000

使用者代號：

v03t000

使用者密碼：

請輸入使用者密碼

再次確認密碼：

請再次輸入使用者密碼

中文名稱：

v03t000

英文姓氏：

請輸入英文姓氏

英文名字：

請輸入英文名字

區碼：

請輸入區碼

電話號碼：

請輸入電話號碼

分機：

管理權限

☒帳號管理者 ☒主管

境外衍生性資訊諮詢服務

☒服務申報 ☒提前解約申報

提前了結

☒參與書登記 ☒提前了結作業

免比對確認權限

☒結構型商品免比對交易確認 ☒衍生性商品免比對交易確認

月申報權限

☒衍生性商品(已刪除) ☒公債部位 ☒結構型客訴申報 ☒結構型商品(已刪除)

日申報權限

☒差價契約交易申報CFD ☒利率交換 ☒股權衍生性 ☒債券選擇權
☒OBU及OSU Tran06 ☒CB資產交換 ☒流通餘額 ☒結構型商品
☒信用衍生性 ☒外國債券 ☒OBU及OSU Tran07 ☒CB附條件

權限列表

使用者資料維護

➤ 匯出使用者資料功能(限主管及帳管權限)

登入機構代號： 003T000(V03T000) 使用者： tr001

修改

刪除

新增

匯出

金融機構：

003T000

使用者代號：

tr001

使用者密碼：

請輸入使用者密碼

再次確認密碼：

請再次輸入使用者密碼

中文名稱：

tr001

管理權限

☐ 帳號管理者 ☐ 主管

境外衍生性資訊諮詢服務

☒ 服務申報 ☒ 提前解約申報

提前了結

☒ 參與書登記 ☒ 提前了結作業

免比對確認權限

1

2

開啟(O)

儲存(S)

取消(C)

×



使用者資料維護

➤匯出使用者資料格式:CSV格式

3

	A	B	C	D	E
1	金融機構	003T000	TR銀行		
2	使用者代號	使用者中文	英文名稱	電話	權限列表
3	v03t000	v03t000			CB附條件/債券選擇權/公債部位/FXD外匯遠期，交換/S
4	tr001	tr001			CB附條件/債券選擇權/公債部位/FXD外匯遠期，交換/S
5	tr002	tr002			CB附條件/債券選擇權/公債部位/FXD外匯遠期，交換/S
6	tr003	tr003			CB附條件/債券選擇權/公債部位/FXD外匯遠期，交換/S
7	cf001	cf001			CB附條件/債券選擇權/公債部位/FXD外匯遠期，交換/S
8					
9					



報表功能

- 報表內容與現行相同
- 直接下載報表檔
- xlsx格式(支援Excel 2007版以上)
- 日報表：保留一個月
- 月報表：保留一年
- 提前了結報表：保留當次作業資料

TR報表製作

1. 下載日報表、月報表
2. 限勾選TR申報權限/後台(下報表)權限帳號使用。

日報表下載

報表最後更新時間: --

日期: 2018/3/2 (五) ▾

下載

月報表下載

報表最後更新時間: --

月份: 2018年03月 ▾

下載



報表功能

TR報表製作

1. 下載日報表、月報表
2. 限勾選TR申報權限/後台(下報表)權限帳號使用。

日報表下載

報表最後更新時間: 2018/07/16 21:00:07

日期: 2018/07/16 (一) ▾

下載 ①

月報表下載

報表最後更新時間: --

月份: 2018年06月 ▾

您要開啟或儲存來自 trqc1.tpex.org.tw 的 TRDT_20180716.xlsx?

②

開啟(O)

儲存(S)

取消(C)

×



報表功能

	A	B	C	D	E	F
1	TR申報系統日報表(申報端)				v1.04B	
2	類別		代碼	名稱	狀態	
3	1	日	TRDCC001	MTM 每日缺報一覽表	完成	
4		日	TRDCC002	衍生性商品客訴申報異常	無資料	
5		日	TRDCC101	免比對交易確認結果查詢日報表(期限內全部)	無資料	
6		日	TRDCC102	免比對交易文件/檔案上傳作業日報表	無資料	
7		日	TRDCC103	結構型商品確認結果查詢日報表(期限內全部)		
8		日	TRDCC104	結構型商品交易文件上傳檢核結果日報表		
9	註					
	1. 程式執行轉檔時，請勿自行開啟當天的Excel報表。					
	2. 請勿修改 Excel目錄下的範例檔(TRDT.xls)，					
	避免轉檔程式無法執行。					
10						

	A	B
1	2	003T000V03T000 MTM 每日缺報一覽表
2	日期：2018/07/16	
3	檔案位置：	
4	檔名	資料序號
5	TED	TED001
6	TED	TED002
7	TED	TED003
8	TED	TED004
9	TED	TED005
10		
11		
12		
13		
14		
15		



新舊系統功能差異

	新系統	現行系統
版本更新	開啟網頁即是最新版	下載軟體重新安裝
業者身分識別	工商、證期共用憑證	申請註冊檔(connect.ini)
登入驗證	1. 系統帳號/密碼 2. 憑證	系統帳號/密碼
報表	1. 下載EXCEL報表檔 2. 報表留存期間長	1. 須下載檔案製作報表 2. 報表留存期間短
TR商品申報功能	移除[自動匯入]功能	
使用者維護功能	1. 新增匯出使用者資料 2. 修改權限(當日生效)	
憑證註冊管理	新增	無



無電子憑證之放行機制

- 申請原因：憑證遺失、損毀或逾期，導致無法使用憑證認證
- 放行範圍：放行後全機構皆不檢核憑證
- 放行日期：
 - 一個營業日為單位
 - 當天放行立即生效
- 申請流程
 1. 填寫申請「無電子憑證認證申請表」
 2. 申請表單傳真至本中心債券部
 3. 正本再郵寄至本中心債券部備查



無電子憑證認證放行機制

財團法人中華民國證券櫃檯買賣中心
衍生性商品資訊儲存庫申報系統
無電子憑證認證申請表

填表日期：_____ / _____ / _____

機構代號		中文名稱			
連絡人姓名	先生/小姐	聯絡電話		傳真	
放行日期	_____ / _____ / _____				
申請原因	<div style="height: 150px; border: 1px solid black;"></div>				
公 司 章：			(簽章)		

註一：每次申請開放無認證以一個營業日為限。

註二：公司章得以 貴公司之部門章戳代替。

註三：申請本作業時，可連絡本中心債券部李小姐，電話：(02)2366-5966。

註四：申請表單請傳真至本中心債券部，傳真電話：(02)2365-7861。




申報端環境需求



申報端環境需求

■作業系統：Windows 7 以上

■瀏覽器+憑證簽章元件

➤Internet Explorer 11 

➤Chrome 

■憑證IC卡

➤工商憑證

➤證期共用憑證



■讀卡機



■Microsoft EXCEL





工商憑證

➤憑證費用

費用項目	價格	單位
憑證正卡(效期五年)	420元	每張
憑證副卡(效期五年)	420元	每張

【例】：1張憑證卡費每年84元，若申辦10張則為840元

➤申辦方式

1. 經濟部工商憑證管理中心

<http://moeaca.nat.gov.tw/other/index.html>

2. 申辦身分：依公司法完成登記之公司、分公司；依有限合夥法完成登記之有限合夥、有限合夥分支機構及依商業登記法完成登記之商業。

3. 正卡副卡申辦：首次申辦須申請1張正卡，再申辦副卡



證期共用憑證

➤憑證費用

費用項目	價格	單位
憑證正卡(效期二年)	2500元	每張
憑證副卡(效期二年)	2000元	每張

【例】：1張副卡費每年1,000元，若申辦10張則為10,000元

➤申辦方式

1. 臺灣網路認證公司

https://www.twca.com.tw/Portal/service/stock_5_1_1.html

2. 申辦身分：不限證券期貨業者，一般公司行號皆可申辦

3. 正卡副卡申辦：正副卡可同時申辦



IE憑證簽章元件及設定

➤ActiveX控制項安裝(須具安裝權限)





IE憑證簽章元件及設定

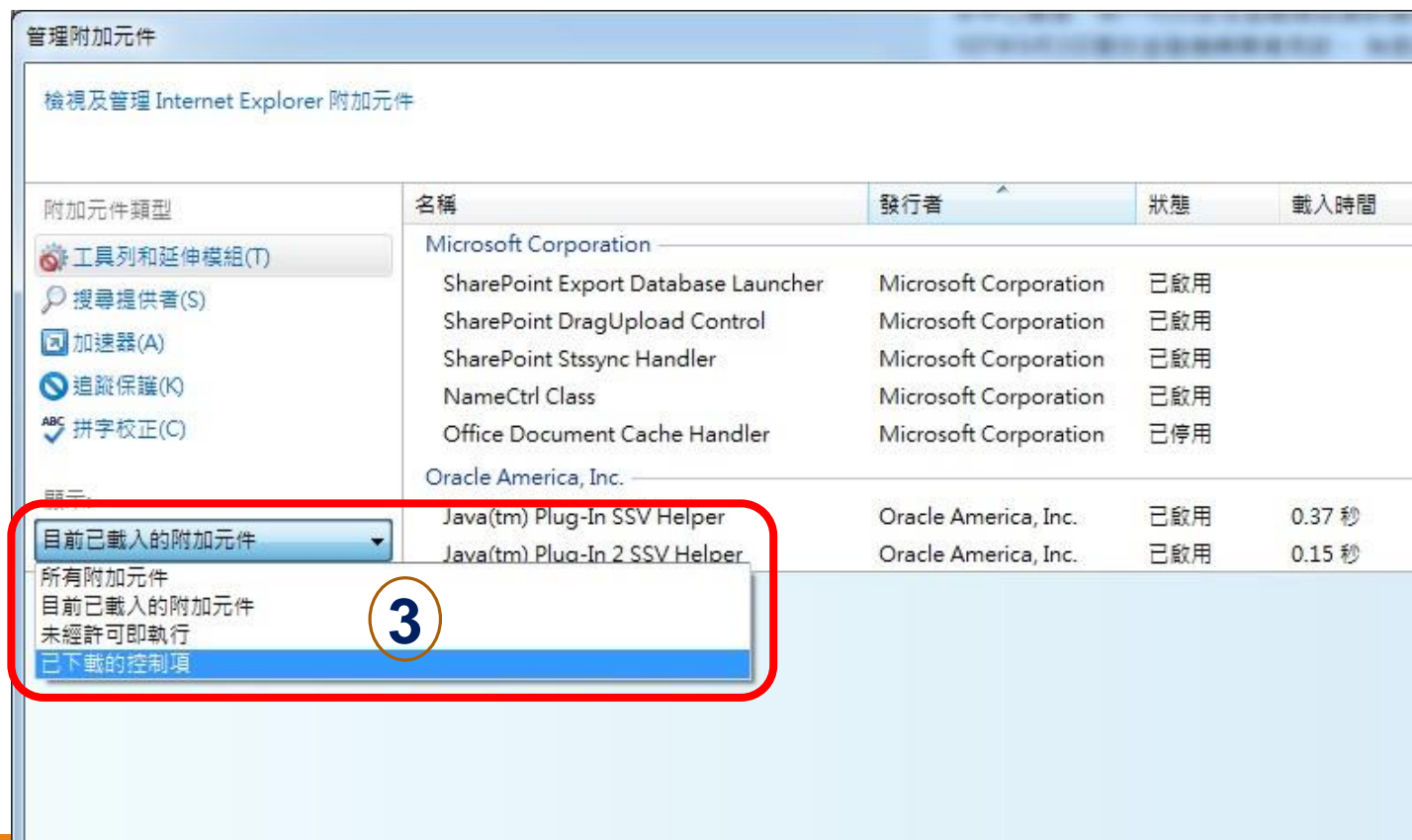
➤檢視元件是否已安裝





IE憑證簽章元件及設定

➤檢視元件是否已安裝





IE憑證簽章元件及設定

►檢視元件是否已安裝





IE憑證簽章元件及設定

➤ 下載元件安裝程式(TwcaATL (x86) v4.2.30.msi)

TR 衍生性商品資料儲存庫

請登入

請輸入機構代號

請輸入帳號

請輸入密碼

開始登入

注意事項

1. 本網頁可接受使用經濟部工商憑證、證券監期貨相關單位共用憑證登入。
2. 申請憑證請依種類至各憑證管理中心辦理。
經濟部工商憑證
證券監期貨相關單位共用憑證
3. 第一次使用憑證登入，必須先安裝需要的元件，請由這裡下載安裝。若安裝上遇到問題，請參考安裝手冊。

TwcaATL (x86) v4.2.3.30 - InstallShield Wizard

安裝 TwcaATL (x86) v4.2.3.30 中

正在安裝您選擇的程式功能。

請稍候，InstallShield Wizard 正在安裝 TwcaATL (x86) v4.2.3.30。這需要幾分鐘的時間。

狀態：

InstallShield

< 上一步(B) 下一步(N) > 取消

1

2



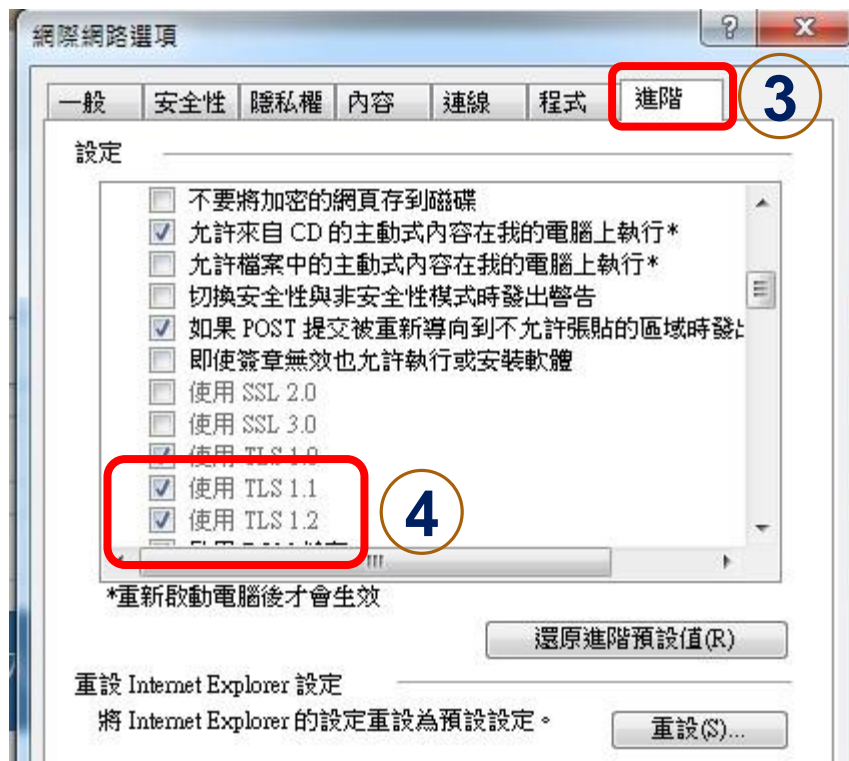
IE憑證簽章元件及設定

►檢視https安全連線設定



IE憑證簽章元件及設定

- 檢視https安全連線設定
- 勾選TLS1.1及TLS1.2





Chrome憑證簽章元件及設定

➤ 下載元件安裝程式(櫃買安控中介元件.exe)

TR 衍生性商品資料儲存庫

請登入

請輸入機構代號

請輸入帳號

請輸入密碼

開始登入

注意事項

1. 本網頁可接受使用經濟部工商憑證、證券暨期貨相關單位共用憑證登入。
2. 申請憑證請依種類至各憑證管理中心辦理。
經濟部工商憑證
證券暨期貨相關單位共用憑證
3. 第一次使用憑證登入，必須先安裝需要的元件，請由這裡下載安裝。若安裝上遇到問題，請參考安裝手冊。

TW 櫃買 安控中介元件安裝檔 Ver 4.2.3.30 安裝

正在安裝
櫃買 安控中介元件安裝檔 Ver 4.2.3.30 正在安裝，請等候。

TW CA

Nullsoft Install System v3.01

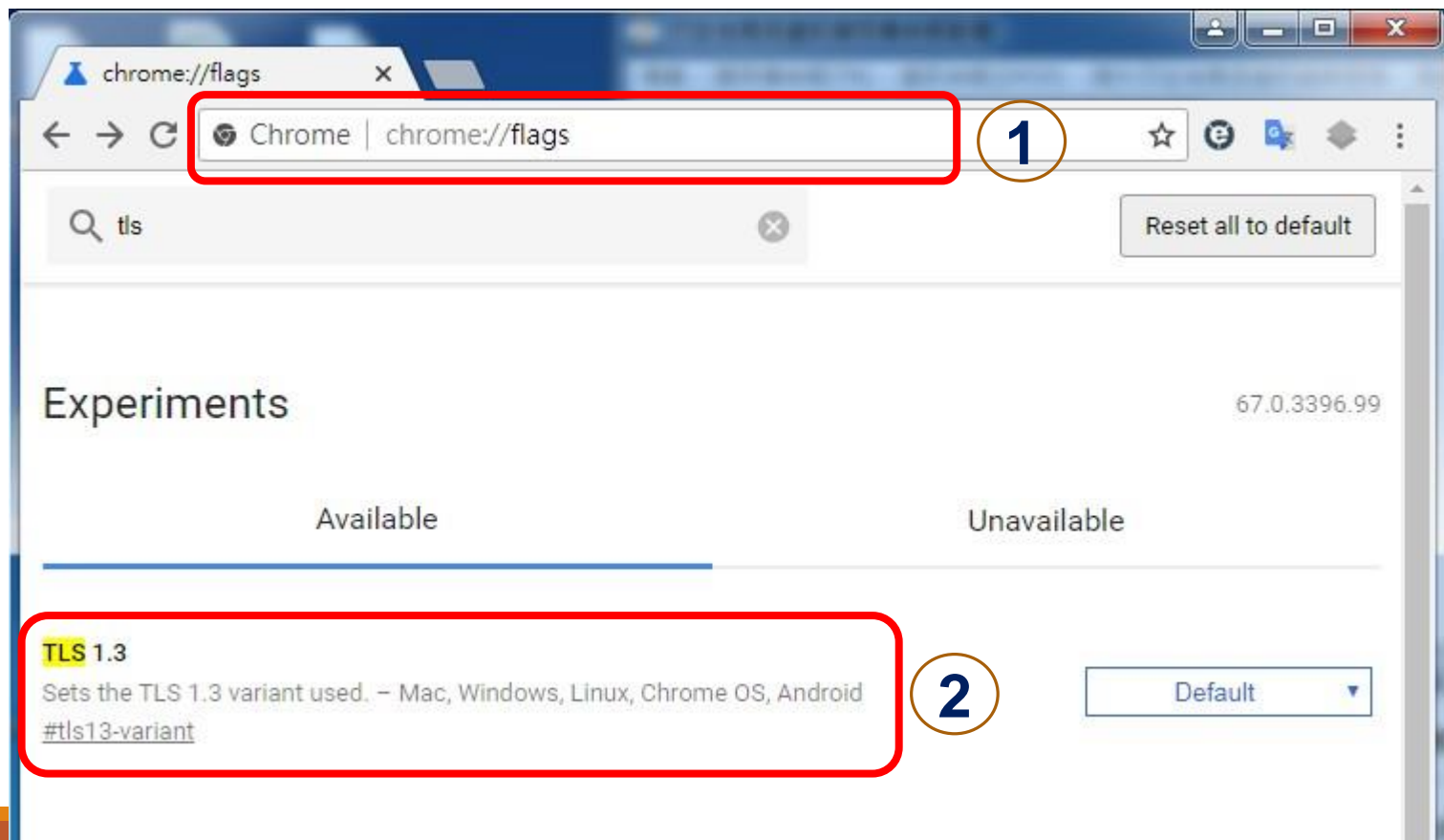
2

< 上一步(B) 下一步(N) > 取消(C)



Chrome憑證簽章元件及設定

►檢視https安全連線設定





申報機構統一編號登錄

➤ 正式環境登錄統一編號(應與憑證IC卡內統編相符)

機構資料維護

登入機構代號: 003T000 (V03T000) 查詢 修改

機構名稱(全銜) 測試金融機構三

負責人姓名 王大明

營利事業統一編號 92002233

信評機構 中華信評(S&P) 信用評級 AAA

聯絡電話 02 - 23666999 分機

總公司地址 台北市中正區

結構型商品相關網站(150位文數字)
http://www.tpex.org.tw

機構[003T000 ((V03T000))]查詢完成!



測試暨上線規劃



序號	重要工作項目	預定時程
1	正式環境申報機構統一編號登錄	107年08月
2	開放新系統測試環境	107年09月03日 ~10月31日
3	新系統正式上線 (網頁版與現行軟體並行)	107年12月03日 (暫定)
4	轉換至新系統申報	107年12月03日 ~108年06月28日
5	舊版軟體下線	108年07月01日



測試環境

- 測試網址：<https://trtest.tpex.org.tw>
- 測試期間：107年9月3日~10月31日
 - 商品申報：09:00 ~ 17:00
 - 報表下載：17:30
- 測試帳號：
 - 帳號1:tr001 / tr001abc
 - 帳號2:tr002 / tr002abc
 - 帳號3:tr003 / tr003abc
- 須備妥工商憑證或證期共用憑證



上線規劃-新舊系統並行

現行系統



新系統(網頁版)



網際網路

TR系統



相關資料

- TR網站：<https://trtest.tpex.org.tw>
- 常見問題集
- 瀏覽器(IE、Chrome)憑證簽章元件下載及安裝手冊
- 使用者代號申請表(主管異動使用)
- 無電子憑證認證申請表



連絡資訊

吳先生：2366-6153 楊小姐：2366-5935

吳先生：2366-6149 謝先生：2366-6189

