

班級：

座號：

姓名：

附錄四

# 櫃寶鎮的投資起手式

## 1、請勾選正確的答案

(1) 小創、小興和小上想買糖果，可是糖果店賣光了。

費斯弗船長卻很開心，因為他是這家糖果店的「股東」。為什麼船長會高興？

- ☐ 因為糖果店賣得好，股東也能受益。 ☐ 因為他不用花錢買糖果。  
☐ 因為他喜歡看到別人難過。

(2) 股票代表什麼？

- ☐ 一張購物禮券 ☐ 保證賺錢的券 ☐ 公司所有權的一小部分

(3) 如果公司賺錢，股東通常會：

- ☐ 拿到分紅或股息 ☐ 完全不受影響 ☐ 股票永遠不會變動

(4) 投資股票可能會遇到什麼情況？

- ☐ 股票一定只會上漲 ☐ 公司經營失敗，股價下跌 ☐ 股票永遠不會變動

(5) 投資 ETF 的好處是？

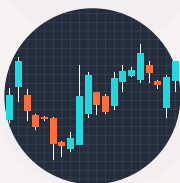
- ☐ 投資沒有任何風險 ☐ 可以分散風險 ☐ 投資起來比股票更刺激

(6) 哪一種投資通常風險最高？

- ☐ 存錢筒 ☐ 股票 ☐ ETF

## 2、連連看：錢放在哪裡好呢？請把不同的項目和特點連起來

股票



●

ETF



●

存錢筒



●

最安全

但沒有利息

風險高

可能大賺也可能大賠

一次投資很多公司

能分散風險